

Daegu Foundation for Culture

2020

생활문화활성화지원사업

사업안내 자료집



Daegu Foundation for Culture



2020

생활문화활성화지원사업

사업안내 자료집

2020

생활문화활성화지원사업 사업안내 자료집

CONTENTS

I. 2020 생활문화활성화지원사업 안내

- 생활문화활성화지원사업 요약본
- 생활문화활성화지원사업 변동사항
- 사업지원체계
- 사업별 추진절차

II. 지원신청 사업

- 도시철도 특화공연
- 생활문화 숲 프로젝트

III. 공모신청 사업

- 우리동네 생활문화공간 지원사업
- 시민갤러리지원사업
- 프로그램지원사업(콘텐츠 개발 지원)
- 예술동아리 전문인력파견 교육사업
- 예술동아리 멘토링교육사업

IV. 참여형 사업

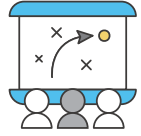
- 생활문화 Talk
- 예술동아리 작은 숲 프로젝트

V. 지원사업별 심사기준

VI. 지원신청 유의사항

I

2020 생활문화활성화지원사업 안내



생활문화활성화지원사업 요약본

구분	대상사업	사업내용	신청 자격요건 및 주요내용	
			대상 및 선정규모	지원내용
지원 신청 사업	도시철도 특화공연	생활문화동아리 역사 공연 지원	생동지기	<ul style="list-style-type: none"> • 활동비2만원(최대5인) • 씨앗 · 새싹 우선배정
	공연활동 지원사업 (생활문화 숲 프로젝트)	생활문화동아리 공연활동 기회 제공(특별·기획)	생동지기	<ul style="list-style-type: none"> • 기획 : 무대장비 시스템 지원 • 특별 : 타 기관 협력 진행 • 활동비2만원(최대5~10인)
공모 신청 사업	우리동네생활문화 공간지원사업	대구지역 소규모 공간 개발을 통해 일반시민 생활문화 체험 제공	공간보유 단체 (7개소)	<ul style="list-style-type: none"> • 1개소 200만원 정액지원 (총7개소 내외선정) • 지정안내판, 홈페이지홍보, 리플렛
	시민갤러리 운영사업	작품발표를 꿈꾸는 시민을 위한 전시기회 제공	생동지기 및 대구시민 누구나	<ul style="list-style-type: none"> • 전시장소 대관 및 홍보물 제작 • 가드너 파견
	프로그램 지원사업 (콘텐츠 개발 지원)	동아리의 자발적인 프로그램 기획·운영 및 콘텐츠 개발 지원	생동지기 (20여개 프로그램)	<ul style="list-style-type: none"> • 프로그램 및 콘텐츠 개발 운영비 차등지원(최대300만원) • 가드너 매칭(필수)
	전문인력파견 교육사업	생활문화동아리에 전문강사를 파견하여 맞춤형 교육 지원	생동지기(60여개) + 분야별전문강사 (60여명)	<ul style="list-style-type: none"> • 전문강사 : 시간당 5만원, 1일 최대 10만원 지급
	예술동아리 멘토링 교육사업	생활문화동아리의 멘토·멘티 교육운영 지원	생동지기(12팀)	<ul style="list-style-type: none"> • 동아리 간 멘토링 교육 프로그램을 포함한 기획사업 운영
참여형 사업	생활문화 라운드테이블 (생활문화 TALK)	생활문화활성화지원사업 설명회 및 네트워킹 프로그램 진행	생동지기·전문인력 가드너·대구시민	<ul style="list-style-type: none"> • 소규모 라운드테이블 및 특강 • 생활문화 관련 토론회, 간담회
	예술동아리 작은 숲 프로젝트	대구지역 예술동아리 수준별 교육과 참여를 위한 프로그램 및 네트워크	생동지기·전문강사 가드너·대구시민	<ul style="list-style-type: none"> • 소규모 콘서트 1회, 교육 2회이상 운영

2020 생활문화활성화지원사업 안내



신청 자격요건 및 주요내용			비 고	사업안내 페이지
자격요건	교부·정산유무	참여방법		
지하철 역사 내에서 공연이 가능한 생동지기	· 결과보고서 제출	4월, 7월 홈페이지 모집	씨앗·새싹·나무	14p
공연가능 한 역량을 갖춘 생동지기(5인~10인)		생활문화 홈페이지 공지	씨앗·새싹 나무·열매	15p
대구지역 소재의 민간에서 운영하는 생활문화공간	· 교부·정산 진행(고유번호증) · 성과보고서 제출	공모심사 선정지원	프로그램 운영가능한 문화공간	18p
전시 가능한 작품 10개 이상 보유 (5호기준)한 팀 혹은 개인	· 결과보고서 제출	공모심사 선정지원	나무·열매 일반시민	19p
생활문화 확산의 취지를 가진 프로그램 및 콘텐츠 기획·운영이 가능한 동아리	· 교부·정산 진행(고유번호증) · 성과보고서 제출	공모심사 선정지원	나무·열매	20p
· 5인 이상 생동지기 · 3년 이상의 활동실적 및 강의경력을 갖춘 전문인력	· 교육일지 · 결과보고서 제출	공모심사 선정지원	새싹	21p
10인 이상의 생동지기 멘토(열매)-멘티(새싹) 연합신청	· 교부·정산 진행(고유번호증) · 성과보고서 제출	공모심사 선정지원	새싹·열매	22p
생활문화활성화지원사업 참여자 및 대구시민		생활문화 홈페이지 공지	새싹·나무 열매·대구시민	24p
지역 내 생활문화동아리 및 대구시민		생활문화 홈페이지 공지	새싹·나무 열매·대구시민	25p

2020 생활문화활성화지원사업 안내

생활문화활성화지원사업 변동사항

1 공모·상시 운영사업 변동사항

구 분	2019년	2020년 변경내용
접수방법	이메일 접수	국가문화예술지원시스템 사용
공연활동지원사업	<ul style="list-style-type: none"> 매달 신청서 접수 후 공연진행 	<ul style="list-style-type: none"> 분기 별 신청 접수 후 월별 공연진행 신청기간 : 4월, 7월(예정)
우리동네 생활문화공간지원	<ul style="list-style-type: none"> 대상 : 공간을 보유한 개인 또는 단체 다양한 형식의 공간 프로그램 운영 	<ul style="list-style-type: none"> 대상 : 공간을 보유한 개인 또는 단체 대구시민 대상으로 공간 프로그램 운영 특정 단체나 동아리 행사 형식의 공간운영 불가
시민갤러리 운영사업	<ul style="list-style-type: none"> 상반기 모집을 통해 전시 지원 	<ul style="list-style-type: none"> 공모사업 심사를 통해 전시 지원
프로그램지원사업 (콘텐츠개발)	<ul style="list-style-type: none"> 대상 : 자율지원 	<ul style="list-style-type: none"> 대상 : 나무 및 열매(3~7년 이상) 생활문화동아리(생동지기) 내용 : 동아리 특색을 살린 기획사업지원
예술동아리 전문인력파견 교육사업	<ul style="list-style-type: none"> 대상 : 모든 생동지기 신청대상 : 생동지기 운영방법 : 원하는 강사 사전 매칭 후 공모지원 및 선정 	<ul style="list-style-type: none"> 대상 : 새싹단계(3년 미만) 생활문화동아리(생동지기) 신청대상 : 생동지기, 전문인력(예술강사) 운영방법 : 생동지기, 예술강사 개별 접수 후 선정, 선정이후 매칭을 통한 교육지원
예술동아리 멘토링교육사업	<ul style="list-style-type: none"> 멘티 : 2년 이상 활동한 생동지기 결과발표회 자율진행 	<ul style="list-style-type: none"> 멘토 : 열매단계(7년 이상) 생활문화동아리(생동지기) 멘티 : 새싹단계(1~3년 미만) 생활문화동아리(생동지기) 마스터클래스 필수진행 문화소외시설 내 결과발표회 진행

2020 생활문화활성화지원사업 안내



2 사업운영 변동사항

2019년	2020년
<ul style="list-style-type: none"> • 사업별 대표자·실무자 중심의 행정 	<ul style="list-style-type: none"> • 가드너(코디네이터) 행정교육 지원
<ul style="list-style-type: none"> • 생동지기 일괄 관리(가입, 탈퇴 등) 	<ul style="list-style-type: none"> • 신규 동아리의 생동지기 진입장벽 완화를 위한 동아리 단계 구분(10P참고)
<ul style="list-style-type: none"> • 지원사업(공모) 일괄지원 	<ul style="list-style-type: none"> • 지원사업 참여대상 단계 구분(10P참고)
<ul style="list-style-type: none"> • 사업별 간담회 진행 	<ul style="list-style-type: none"> • 라운드테이블, 전문교육, 간담회 진행
<ul style="list-style-type: none"> • 2015 생활문화코디네이터 양성과정 이수자에 한해 활동 	<ul style="list-style-type: none"> • 생활문화 가드너(코디네이터)선발 후 활동

생활문화동아리(생동지기) 안내

■ 생동지기 모집

모집기간	• 모집기간 : 2020. 1월 ~ 12월
사업목적	• 대구생활문화 동아리를 지칭하는 ‘생동지기’를 연간 모집하여 다양한 활동지원 및 자발적 참여기회 제공
모집분야	• 생활체육을 제외한 예술 및 생활문화 전 분야
지원방법	<ul style="list-style-type: none"> • 생활문화 홈페이지 온라인 신청(http://www.artinlife.or.kr) ※ 매월 10일 자격 승인 • 기본 가입조건 충족 시 생동지기 가입승인
지원대상	<ul style="list-style-type: none"> • 대구에서 활동하는 3인 이상으로 구성된 순수 생활문화 동아리 ※ 전문예술단체 또는 법인 신청 불가
제출서류	<ul style="list-style-type: none"> • 생동지기 가입신청서(1회 이상의 활동실적 포함) 1부 • 공연, 전시, 연주연습, 기타 문화 활동 사진 첨부 ⇒ 생활문화 홈페이지 접속, 생동지기 가입신청 (http://www.artinlife.or.kr)/ 방문 및 등기접수 없음

2020 생활문화활성화지원사업 안내

사업지원체계

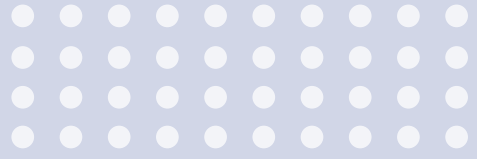
■ 생활문화동아리(생동지기) 지원체계 구분

구 분	씨앗(신규) 0년~1년 미만	새싹(초급) 1년~3년 미만	나무(중급) 3년~7년 미만	열매(고급) 7년 이상
도시철도 특화공연				
시민갤러리(전시)				
생활문화숲(공연)				
콘텐츠 개발지원(기획)				
전문인력파견지원				
멘토링 교육사업				

※ 시민갤러리는 일반시민 사업신청 가능.



사업지원체계



■ 사업별 생동지기 활동·지원 내용

지원 신청	이 메 일 접 수	도시철도 특화공연	활동비 지급(1인 2만원, 1팀당 최대 10만원) 역사 내 보면대, 의자 제공	7년 미만 활동 동아리(생동지기) ※씨앗단계우대
		생활문화술훈 (공연)	활동비 지급(1인 2만원, 1팀당 최대 10만원) 공연을 위한 음악 및 무대장비 일체 지원	1년 이상 활동 동아리(생동지기)
공 모 신 청	국 가 문 화 예 술 지 원 시 스템	시민갤러리 (전시)	전시장소 대관 및 홍보물 제작, 가드너 지정파견 선정된 전시 작품들로 구성된 [기획전시] 참여 기회 제공	[새싹·나무·열매] 동아리(생동지기) 및 일반시민 (1~7년 이상)
		콘텐츠 개발지원	콘텐츠 개발 지원, 최대 300만원 차등지급 시민과 함께 할 수 있는 생활문화 프로그램 기획·운영	[나무·열매] 동아리(생동지기) (3년이상)
		전문인력 파견지원	전문강사를 파견하여 30회 교육지원 (주1회/2시수) 5인 이상 구성된 새싹단계 동아리 참여가능 (동아리 간 연합지원 가능)	[나무] 생동지기 (1~3년 미만)
		멘토링 교육사업	12개 멘토·멘티 매칭동아리당 500만원 정액지원 교육프로그램 기획·운영(마스터클래스 형식의 교육 운영 必)	멘토 : [열매] 동아리(생동지기) (7년 이상) 멘티 : [새싹] 동아리(생동지기) (1~3년 미만)
		우리동네 생활문화 공간지원	시민참여 공간운영 지원금 (1개소 최대200만원 정액지원/총7개소 내외 선정) 지정안내판 및 리플렛 제작, 홈페이지 정보게시	시민참여 프로그램 운영 공간을 보유한 단체

2020 생활문화활성화지원사업 안내

사업별 추진절차

구 분	추진절차	세부내용
1단계	사업설명회 개최	<ul style="list-style-type: none"> 2020. 2. 8.(토) 11:00 / 경북대학교 글로벌프라자 효석홀 ※코로나 바이러스 확산으로 인해 설명회 취소
2단계	사업공고	<ul style="list-style-type: none"> 공 고 일 : 2020. 2. 12.(수) 대구문화재단 홈페이지(www.dgfc.or.kr) 참조 시민문화팀 홈페이지(www.artinlife.or.kr) 참조
3단계	컨설팅 진행	<ul style="list-style-type: none"> 공모사업에 대한 컨설팅 <ul style="list-style-type: none"> - 접수기간 : 2020. 2. 12.(수) 14:00부터 ~ 2. 13.(목) 24:00 까지 - 접수방법 : 홈페이지에 기재된 구글 링크를 통해 신청접수 - 일 시 : 2020. 2. 17.(월) ~ 2. 21.(금) - 장 소 : 대구문화재단 2층 소회의실 ※선착순 접수
4단계	신청서 접수	<ul style="list-style-type: none"> 접수기간 : 2020. 2. 12.(수) 14:00부터 ~ 3. 12.(목) 18:00까지 접수방법 : 국가문화예술지원시스템(NCAS) 신청 접수 ※100MB 이하 파일 첨부
5단계	선정심사	<ul style="list-style-type: none"> 지원 사업별 선정 심사위원회 개최 심사기간 : 2020. 3. 18.(수) ~ 3. 31.(화) 예정 심사방법 : 공모사업에 따라 서류 또는 인터뷰 심사
6단계	결과발표	<ul style="list-style-type: none"> 공고일 : 2020. 4. 2.(목) 예정 대구문화재단 홈페이지(www.dgfc.or.kr) 참조 시민문화팀 홈페이지(www.artinlife.or.kr) 참조
7단계	교육 및 정산설명회	<ul style="list-style-type: none"> 네트워킹 및 정산 설명회 <ul style="list-style-type: none"> - 일 시 : 2020. 4. 10.(금) 16:00 예정 - 장 소 : 대구예술발전소 수창홀
8단계	사업수행 및 성과평가	<ul style="list-style-type: none"> 프로그램 확정 및 운영 : 2020. 4월 ~ 11월
9단계	결과보고	<ul style="list-style-type: none"> 정산 및 결과보고서 제출 : 2020. 12월 예정 사업종료 후 1개월 이내 사업정산 및 결과보고 필수

※ 본 일정은 변동될 수 있습니다.



Ⅱ. 지원신청 사업

- 도시철도 특화공연
- 생활문화 숲 프로젝트





II

1 도시철도 특화공연



일상 생활 속에서 만나는 생활문화 동아리들의 공연활동 ‘도시철도 특화공연’

생활문화 동아리(생동지기)의 공연활동 지원으로 씨앗단계 생동지기들의 공연 기회 제공과 함께 대구 시민들의 문화 향유권 확대

사업기간	<ul style="list-style-type: none"> • 2020. 4월 ~ 12월(매주 수요일)
신청자격	<ul style="list-style-type: none"> • 생활문화동아리(생동지기) 중 실내공연(역사)이 가능한 팀 • 한 동아리 당 총 5회 이상 공연 불가 • 씨앗단계의 신규 생활문화동아리(생동지기)에 우선 배정
사업장소	<div>   </div> <div> 반월당역 경대병원역 </div>
지원규모	<ul style="list-style-type: none"> • 활동비 지급(1인 2만원, 1팀당 최대 10만원) • 역사 내 보면대, 의자 제공
제출서류	<ul style="list-style-type: none"> • 지원신청서, 개인정보 동의서 제출 ※활동 종료 후 결과보고서 제출
문의사항	<ul style="list-style-type: none"> • 시민문화팀 053-430-1222

지원신청 사업

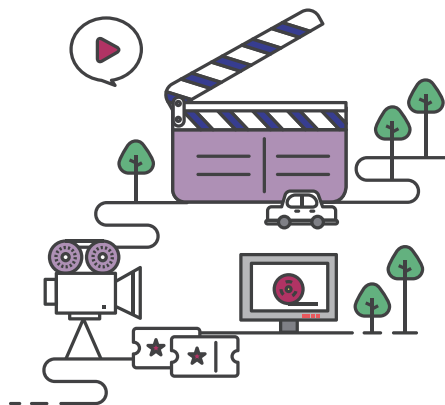
2 공연활동 지원사업(생활문화 숲 프로젝트)

생활문화동아리(생동지기)의 교류의 장 ‘생활문화 숲 프로젝트’

‘기획공연’과 ‘특별공연’으로 동아리 공연활동을 다채롭게 운영하고 동아리들의 역량을 마음껏 펼치며 대구의 생활문화 숲을 만들어가는 프로젝트

구 분	기획공연	특별공연
사업내용	• 생동지기의 공연 활동기반 조성 및 네트워크 확대를 위한 ‘생활문화 숲 프로젝트’ 운영	• 시청 및 유관기관의 협력 요청 시 진행
사업일정	• 2020. 5월 / 9월(예정)	• 2020. 4월 ~ 10월(상시)
신청자격	• 최대 10인이 공연가능 한 동아리	• 최대 5인이 공연가능 한 동아리
지원규모	• 활동비 지급 (1인 2만원, 최대 10명) • 공연을 위한 음향 및 무대장비 일체	• 활동비 지급 (1인 2만원, 최대 5명) • 공연을 위한 음향 및 무대장비 일체
사업장소	• 대구 내 공연장 및 복합문화공간 등	• 협력기관 요청에 따름
제출서류	• 지원신청서, 개인정보 동의서 제출	
문의사항	• 시민문화팀 053-430-1223	

※ 위 내용은 변경될 수 있음





2020

생활문화활성화지원사업 사업안내 자료집





Ⅲ. 공모신청 사업

-
- 우리동네 생활문화공간 지원사업
 - 시민갤러리지원사업
 - 프로그램지원사업(콘텐츠개발)
 - 예술동아리 전문인력파견지원사업
 - 예술동아리 멘토링교육사업



III

1 우리동네생활문화공간 지원사업



동네 주민들이 생활문화를 즐길 수 있는 공간 ‘우리동네생활문화공간 지원사업’

대구지역 생활문화공간 개발을 통해 시민들과 함께하는 프로그램 진행

생활문화 공간 활용도 높이고 지역 마을 공동체 구성

사업기간	<ul style="list-style-type: none"> 2020. 4월 ~ 12월
신청자격	<ul style="list-style-type: none"> 대구지역에 소재한 민간에서 운영하는 생활 문화공간 (복합문화공간, 교육공간, 예술공방 등 시민이용 가능시설) 문화예술 프로그램 운영이 가능하며 시민 누구나 방문 가능한 공간을 운영 중인 보유한 개인 또는 단체 (최근 3년간 활동실적 보유 공간 우대) 지원금 교부 및 정산 가능한 고유번호증, 사업자등록증 필수 대구시민 전체를 대상으로 공간 및 프로그램 운영 가능한 곳 일반 시민 참여 가능한 프로그램을 구성하여 지원사업 진행 특정 단체나 동아리 행사 형식의 공간운영 불가
지원규모	<ul style="list-style-type: none"> 시민 참여를 위한 공간운영 지원 (1개소 당 200만원 정액지원/총 7개소 내외 선정) 지정안내판 제작, 홈페이지 정보 게시 및 리플렛 제작 등
제출서류	<ul style="list-style-type: none"> 지원신청서(활동계획 포함) : 국가문화예술지원시스템(NCAS)신청 최근 3년간 활동 증빙자료(제작물, 언론보도, 기타 활동 관련자료 등) 공간의 상세 사진 및 공간 환경에 대한 자료 고유번호증, 또는 사업자등록증 1부
문의사항	<ul style="list-style-type: none"> 시민문화팀 053-430-1222

공모사업 신청

2 시민갤러리 운영사업

일반 시민, 동아리 누구나 전시에 참여할 수 있는 ‘시민갤러리 운영사업’

협력 전시공간을 활용한 개인(또는 단체)에게 전시를 할 수 있도록 지원하는 시민갤러리 운영사업

선정된 개인(또는 단체)을 대상으로 연합전시 참여기회 제공

사업기간	• 2020. 5월 ~ 12월																										
신청자격	<ul style="list-style-type: none"> • 일반시민, 동아리, 아마추어 작가 누구나 • 기본사항 <ul style="list-style-type: none"> - 시민 누구나 참여가능(개인 또는 단체) - 전시작품 10개 이상 보유(5호 기준) • 우대사항 <ul style="list-style-type: none"> - 3인 이상으로 구성된 단체전 • 자격제한 <ul style="list-style-type: none"> - 협회 · 예술 단체 소속의 전문 예술인 - 타 지원금 또는 개인 사비로 기 개최되었던 전시 - 종교적 · 정치적 내용으로 구성된 전시 - 그룹 · 개인전시 중복지원 불가 <p>※ 선정 이후에도 부적격대상자로 적발 시 3년간 재단 모든 사업을 지원받을 수 없음</p>																										
지원혜택	<ul style="list-style-type: none"> • 전시 대관 및 홍보물 제작(리플렛) 지원 • 전시 기획 가능한 생활문화 가드너(코디네이터) 지정파견 • 선정된 전시 작품들로 구성된 [기획전시] 참여기회 제공 																										
제출서류	<ul style="list-style-type: none"> • 지원신청서(활동계획 포함) : 국가문화예술지원시스템(NCAS)신청 • 전시 출품 및 활동작품 이미지 10점(별도첨부) <p>※100MB 이하 파일 첨부</p>																										
협력갤러리	<table border="1"> <thead> <tr> <th>순번</th><th>전시장</th><th>주소</th><th>규모</th></tr> </thead> <tbody> <tr> <td>1</td><td>CU 갤러리</td><td>대구 중구 서성로20 매일신문1F</td><td>100㎡</td></tr> <tr> <td>2</td><td>갤러리 아르</td><td>대구 중구 동덕로14길 58-10</td><td>66㎡</td></tr> <tr> <td>3</td><td>디아크</td><td>대구 달성군 다사읍 강정본길</td><td>10m</td></tr> <tr> <td>4</td><td>범어아트스트리트</td><td>대구 수성구 달구벌대로 2410 지하</td><td>130m</td></tr> <tr> <td>5</td><td colspan="3">미정(추가 확보)</td></tr> </tbody> </table> <p>※ 사업기간 중 운영현황에 따라 대관 전시장 추가 확보 예정</p>			순번	전시장	주소	규모	1	CU 갤러리	대구 중구 서성로20 매일신문1F	100㎡	2	갤러리 아르	대구 중구 동덕로14길 58-10	66㎡	3	디아크	대구 달성군 다사읍 강정본길	10m	4	범어아트스트리트	대구 수성구 달구벌대로 2410 지하	130m	5	미정(추가 확보)		
순번	전시장	주소	규모																								
1	CU 갤러리	대구 중구 서성로20 매일신문1F	100㎡																								
2	갤러리 아르	대구 중구 동덕로14길 58-10	66㎡																								
3	디아크	대구 달성군 다사읍 강정본길	10m																								
4	범어아트스트리트	대구 수성구 달구벌대로 2410 지하	130m																								
5	미정(추가 확보)																										
문의사항	• 시민문화팀 053-430-1223																										

공모사업 신청

3 프로그램 지원사업(콘텐츠 개발 지원)



생활문화동아리(생동지기)의 특색있는 콘텐츠 개발 프로그램 지원

생활문화동아리(생동지기)의 특색 있는 신규 생활문화 콘텐츠 개발을 위한 지원사업으로 시민과 함께하는 프로그램을 기획·운영하여 동아리 자생력을 향상

사업기간	<ul style="list-style-type: none"> • 2020. 4월 ~ 12월
신청자격	<ul style="list-style-type: none"> • 필수사항 <ul style="list-style-type: none"> - 나무·열매단계의 생활문화동아리(생동지기) - 대구지역 내 프로그램 운영이 가능한 동아리(지역 외 운영불가) • 선택사항 <ul style="list-style-type: none"> - 연합지원(나무·열매 중 대표 동아리로 신청) ※ 심사 시 대표동아리를 기준으로 선정 및 지원
지원혜택	<ul style="list-style-type: none"> • 최대 20개 콘텐츠 개발 프로그램 지원 (최대 300만원 차등지급) - 지원분야별 가드너(생활문화 코디네이터)를 통한 기획·행정 컨설팅 지원 ※ 가드너(생활문화 코디네이터)정보는 시민문화홈페이지 참조
제출서류	<ul style="list-style-type: none"> • 지원신청서(프로그램 활동계획 포함) • 고유번호증(해당자에 한하며, 연합지원의 경우 대표 동아리만 제출) • 동아리 활동실적 1부 • [실적증빙] 포스터, 리플릿, 사진, 동영상 등 동아리 명이 들어간 자료
공통사항 (필수)	<ul style="list-style-type: none"> • 생활체육을 제외한 전 분야로 지역사회에 생활문화를 나눌 수 있는 프로그램 구성 (동아리의 특색을 살려 시민과 함께 할 수 있는 프로그램 기획·운영) • 재원구성 <ul style="list-style-type: none"> - 전문예술인 초청 사례비(사업비의 30%이내) - 회의비(사업비의 5%이내)는 담당자 사전 협의 후 지출 가능여부 확정 - 사업변경은 예산항목 변경 만 가능함 (내용, 일정 및 횟수변경 불가) ※ 단, 일자변경은 신청서에 기재된 월 이내에서만 가능 - 프로그램 운영 종료 후 30일 이내 정산 및 실적보고 의무 제출
활동사례 (참고)	<p>(사례1) 지역 내 쉼터, 소외계층 센터와 연계하여 공연합동 및 교육프로그램을 통해 사회적 활동의 영역 확대 및 소통역할</p> <p>(사례2) 육아·글쓰기·웹디자인 동호회가 만나 콘텐츠(그림책)를 만드는 과정에서 동호회 활동 외, 사회적 이슈(육아)를 공유하고 만들어가는 과정 자체를 워크숍으로 운영하여 가족용 그림책 제작 프로그램을 콘텐츠화</p> <p>(사례3) 개별 동호회 활동을 확장하여 지역 마을축제와 연계한 축제 운영. 마을 내 생활문화동호회 활동을 통한 지역과 소통에서 중심 역할 수행과 함께 지역적 지지 기반 확보 등</p>
문의사항	<ul style="list-style-type: none"> • 시민문화팀 053-430-1223

공모사업 신청

4 예술동아리 전문인력파견 교육사업



생활문화동아리(생동지기)의 역량강화를 위한 교육지원 사업

새싹단계(1년~3년 미만)의 예술동아리에 전문강사를 파견하여 예술적 기량향상 및 역량강화를 위한 맞춤형 교육지원

사업기간	<ul style="list-style-type: none"> 2020. 4월 ~ 12월
신청자격	<ul style="list-style-type: none"> 예술동아리(생활문화동아리) <ul style="list-style-type: none"> 5인 이상으로 구성된 대구 새싹단계 생활문화동아리(생동지기) 장애인·다문화 등 문화소외계층 참여동아리 대상 가산점 ※ 교육장소 보유 필수 전문강사 <ul style="list-style-type: none"> 3년 이상의 예술분야 강의경력자 (공교육기관 및 공공기관 등 강의경력 증명서 필수) 문화예술교육사 자격증 보유자 우대 학교예술강사 지원사업에 참여중인 예술강사 제외
지원규모	<ul style="list-style-type: none"> 예술동아리 : 30회(주1회/2시수) 교육프로그램 전문강사 : 시간당 5만원, 1일 최대 10만원 지급
공통사항 (필수)	<ul style="list-style-type: none"> 공통사항 <ul style="list-style-type: none"> 전문강사 및 동아리 선정 후 재단에서 매칭 예술동아리(생활문화동아리) <ul style="list-style-type: none"> 동아리 소개 및 지원신청서 1부 최대 3년간 동아리 활동실적(연 1회 활동사진만 첨부) 1부 (전시 및 공연 - 포스터, 리플릿, 사진 등 스캔하여 국가문화예술지원시스템(NCAS)첨부) (연주 및 공연 - 3분 이내 동영상 mp4, avi 파일 첨부) ※100MB 이하 파일 첨부 전문강사 <ul style="list-style-type: none"> 강사 소개 및 지원신청서 1부 최종학력증명서, 경력증명서(3년이상) 각 1부 보유 자격증 사본(해당자에 한함) 1부
문의사항	<ul style="list-style-type: none"> 시민문화팀 053-430-1252

공모사업 신청

5 예술동아리 멘토링 교육사업

멘토·멘티 동아리들의 자율적인 멘토링 교육 프로그램 기획 사업

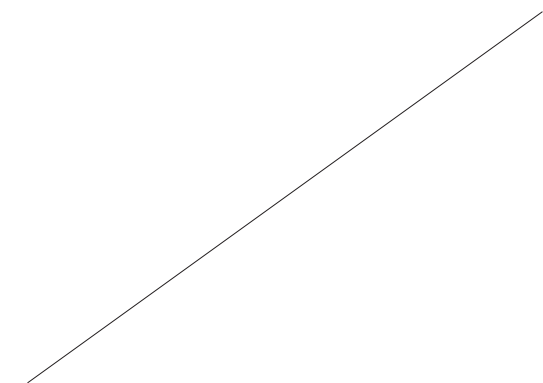
새싹단계(1년~3년미만) 멘티동아리와 열매단계(7년이상) 멘토동아리 간 멘토링 교육 프로그램을 포함한 기획사업 운영

사업기간	• 2020. 4월 ~ 12월
신청자격	<ul style="list-style-type: none"> • 10인 이상의 구성된 새싹단계 · 열매단계 예술동아리 <ul style="list-style-type: none"> - 멘티 : 5인 이상의 새싹단계 예술동아리 - 멘토 : 5인 이상의 열매단계 예술동아리 • 최근 3년간 활동실적(전시, 공연, 체험, 기타) 보유 예술동아리 • 사업비 교부 및 정산 가능한 예술동아리 • 교육장소 보유 및 활동실적이 있는 동아리 우대 <ul style="list-style-type: none"> ※ 멘티동아리 자체 매칭하여 일괄 지원신청
지원규모	• 최대 12개 기획프로그램 운영 지원
제출서류	<ul style="list-style-type: none"> • 동아리 소개 및 지원신청서 1부 (교육프로그램 운영계획 포함) • ‘멘토’ 동아리 활동실적 최근 3년간 활동실적 (전시 및 공연 - 포스터, 리플릿, 사진 등 스캔하여 국가문화예술지원시스템(NCAS)첨부) (연주 및 공연 - 3분 이내 동영상 mp4, avi 파일 첨부) ※100MB 이하 파일 첨부 • 고유번호증(해당자에 한함)
문의사항	• 시민문화팀 053-430-1252





IV. 참여형 사업



- 생활문화 Talk
- 예술동아리 작은 숲 프로젝트



VI

1 생활문화 라운드 테이블(생활문화 TALK)



다양한 참여 구성원으로 이루어진 단계별 라운드 테이블!

대구의 생활문화 이야기를 나누어 보는 시간 생활문화 Talk

생활문화 주요 정책 및 관련 사례공유를 통한 동아리 간 교류활동 진행

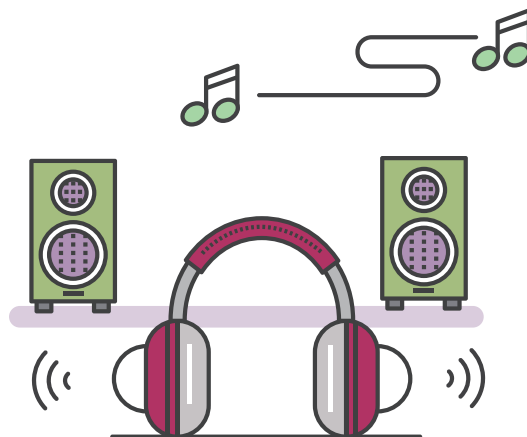
사업기간	• 2020. 2월 ~ 11월		
참여대상	• 생활문화활성화지원사업 참여자 / 생활문화에 관심있는 일반시민		
운영내용	<ul style="list-style-type: none"> • 소규모 라운드 테이블 및 특강 개최 • 생활문화 의견수렴을 위한 라운드테이블 개최 ※ 라운드테이블 참여대상 및 일정은 사업진행에 따라 변경 될 수 있음 		
신청방법	• 신청기간 내 구글 URL을 통한 신청서 제출		
추진일정	일 정	참여대상	내 용
	2월	일반시민 · 동아리 가드너 · 전문인력	<ul style="list-style-type: none"> - 생활문화활성화지원사업설명회 개최 ※코로나 바이러스 확산으로 인해 설명회 취소 - 생활문화활성화지원사업 컨설팅 개최
	4~5월	생활문화사업 선정 대상 동아리	<ul style="list-style-type: none"> - 1부 : 생활문화사업 우수사례 공유 및 특강 - 2부 : 각 사업별 정산설명회 및 네트워킹
	8~9월	생활문화제 참여 동아리	<ul style="list-style-type: none"> - 2019 생활문화제 의견공유 - 2020 생활문화제 추진방향 논의 및 의견수렴
	10월	일반시민 · 동아리 가드너 · 전문인력	<ul style="list-style-type: none"> - 대구 시민문화 기본권 의견 수렴 - 생활문화 주요 추진 정책
	기타	가드너 · 구군 관계자 · 전문인력	<ul style="list-style-type: none"> - 사업 일정에 따른 심층 토론회 및 간담회
문의사항	• 시민문화팀 053-430-1222		

시민·생활문화동아리(생동지기) 참여형 사업

2 예술동아리 작은 숲 프로젝트

대구지역 예술동아리의 수준별(새싹-나무-열매)교육과 자발적 참여를 독려하기 위해 마스터클래스, 워크숍 및 소규모 콘서트 등 다양한 형태의 교육프로그램 지원

사업기간	• 2020. 4월 ~ 11월
참여대상	• 예술동아리교육지원사업 참여자(예술동아리, 전문강사, 가드너) • 생활문화에 관심이 있는 일반시민
운영내용	• 소규모 콘서트 1회, 교육 2회 이상 운영 - 문화예술분야의 전문가를 통한 마스터클래스 강연 - 예술동아리 자발적 소규모콘서트 운영 - 전문강사 및 가드너 대상 교수법 강연, 소통방안 등 토론회 개최
신청방법	• 신청기간 내 이메일(art123@dgfc.or.kr) 또는 구글 URL을 통한 신청서 제출 ※ 상시공고를 통한 접수진행 예정
문의사항	• 시민문화팀 430-1252





2020

생활문화활성화지원사업
사업안내 자료집





V. 지원사업별 심사기준



V

지원사업별 심사기준



지원사업별 심사기준

위원회 구성		사업별 전문 심사위원 구성
사업명	구 분	내 용
우리동네생활문화 공간지원사업	심사기준	사업 이해도, 공간운영 프로그램 우수성 등
	심사방식	현장실사 및 서류심사 ※ 1차(현장실사)는 PT심사로 대체될 수 있음
시민갤러리 운영사업	심사기준	지원동기, 역량의 우수성, 전시 실현가능성
	심사방식	서류심사
프로그램지원사업 (콘텐츠개발)	심사기준	사업 이해도, 단체 역량, 프로그램의 우수성, 발전성 및 계획성
	심사방식	서류심사
전문인력파견지원사업 (동아리)	심사기준	신청자격의 적합여부, 지원의 필요성, 교육장소 보유 등
	심사방식	서류심사
전문인력파견지원사업 (전문강사)	심사기준	지원동기, 전문성, 자질 및 자세, 사업이해도, 참여의지 및 열의 등
	심사방식	서류심사 및 대면심사 ※ 대면심사는 운영에 따라 달라질 수 있음
멘토링교육사업	심사기준	신청자격의 적합여부, 사업이해도, 프로그램 계획 등
	심사방식	서류심사

VI

지원신청 유의사항



국가문화예술지원시스템 사용

1 신청과정



- ▶ 대구문화재단 홈페이지 공고문 '지원신청서' 첨부(필수)
- ▶ 생동지기 가입 시 명칭과 동일하게 작성
- ▶ 활동실적, 신청동기, 활동계획 등 구체적으로 작성
- ▶ 제출자료 누락 시 심사대상 제외
- ▶ 마감기한 이후 지원신청서 수정 및 제출 절대불가

2 신청불가 대상

- ▶ 사업별 심의 전일까지 '2019년 생활문화활성화지원사업' 보조금 정산 및 성과 보고서가 완료되지 않은 개인 혹은 단체
- ▶ 목적이 순수 생활문화활동이 아닌 학교·종교단체 등 이들 단체와 산하 소속단체
- ▶ 동일사업에 대하여 당해연도의 지방자치단체 및 정부, 산하기관의 보조금을 지원 받는 사업은 중복지원불가 (선정 후라도 지원결정을 취소함)
- ▶ 2020년 생활문화활성화지원사업 중복 신청 불가

3 생활문화활성화지원사업 컨설팅

- ▶ 접수기간 : 2. 12.(수) 09:00부터 ~ 2. 13.(목) 24:00 까지 (선착순 접수)
- ▶ 신청방법 : 시민문화팀 홈페이지 URL을 통한 접수
 - ※ 신청자에 한해 개별통지 예정, 지원신청서 작성에 대한 컨설팅 불가
- ▶ 컨설팅 일시 및 장소 : 2. 17.(월) ~ 2. 21.(금) / 대구문화재단 2층 소회의실

생활문화활성화지원사업 주요 질의응답



자주묻는 질문

Q ‘생활문화’는 무엇인가요?

A 생활문화는 특정 예술장르가 아닌, 일상적으로 참여하여 행하는 모든(유형·무형) 문화적 활동입니다. (지역문화진흥법 제2조 제2호) 생활문화는 단순한 관람객의 관점을 넘어 문화적 욕구가 있는 지역 내 전문가·주민·**생동지기**가 함께 만드는 문화적 활동입니다.

Q ‘생동지기’는 무엇인가요?

A ‘생활문화 동호회 지기(知己)’의 줄임말로 대구문화재단과 함께하는 생활문화인을 지칭합니다. 또한, 올해부터는 사업의 통일성을 위해 생활문화동호회에서 ‘생활문화 동아리’로 표기법을 통일하였습니다.

Q ‘생활문화활성화지원사업’은 무엇인가요?

A 우리 재단은 2015년부터 시민 스스로 예술 창조 및 교육활동에 참여할 수 있는 기회를 확대하고 생활문화 네트워크를 구축하고자 ‘생활문화활성화 지원사업’을 운영하고 있습니다. 시민의 문화권 보장 및 확산에 앞장서고자 5개의 공모사업을 운영 중에 있습니다. 2020년도 공모사업에 대한 자세한 안내는 <2020 생활문화활성화지원사업 안내 자료집>을 참고해주세요.

Q 생활문화활성화 지원사업은 생동지기만 신청할 수 있나요?

A 시민갤러리, 우리공간지원사업을 제외 한 공모사업은 생동지기만 신청자격이 주어집니다. 생동지기는 대구문화재단 생활문화 누리집(www.artinlife.or.kr)에서 상시로 가입신청이 가능하며, **매월 첫째 주에 일괄 승인**됩니다.

공고관련 문의

Q 신청기간은 언제인가요?

A 현재 생활문화활성화지원사업 공모사업 신청기간은 **2020. 2. 12.(수) ~ 3. 12.(목)** 로 예정하고 있습니다. 상세한 일정 및 세부내용은 공모사업 공고가 등록 된 이후에 확인해주시기 바랍니다.

Q 지원금은 최대 얼마까지 신청 가능한가요?

A 사업별로 지원금이 상이합니다. 신청하신 지원금은 심사를 통해 최종 결정됩니다. 상세한 내용은 <2020 생활문화활성화 지원사업 안내자료집>을 참고해 주시기 바랍니다.

Q 사업별 중복신청이 되는가요?

A 중복지원이 불가합니다. 해당 동아리의 단계와 지원규모를 확인 후 신중하게 신청해주시기 바랍니다.

Q 〈예술동아리 전문인력파견지원사업〉은 연속 신청이 가능한가요?

A 최대 2년까지 지원 가능합니다. 동아리 대표자 변경, 신규회원 발생, 회원 구성원 변동사항 등이 있어도 이미 지원을 받은 경우 2년 이상의 추가 지원은 불가합니다.

Q 〈시민갤러리 사업〉은 연속 신청이 가능할까요?

A 최대 2회까지 지원받으실 수 있습니다.

신청서 접수

Q 시스템을 이용하여야만 공모접수가 가능한가요?

A 네. 공모사업은 국가문화예술지원시스템(NCAS)를 사용하셔야 합니다. 또한, 우편 및 서면접수는 받지 않습니다. 시스템 사용이 처음이시라면 안내 자료집 및 사전 컨설팅을 신청해주세요.

Q 신청서를 접수시간 마감 즈음에(17:58) 등록하였습니다. 접수가 잘 되었을까요?

A 대구문화재단은 공정하고 투명한 공모진행을 위하여 접수시간을 엄수합니다. 접속자 폭주로 인해 마감시간 직전은 신청이 어려울 수 있으니 여유 있게 접수 완료하시고 접수확인까지 마무리 해주셔야 합니다.

Q 활동실적은 어떻게 증빙하나요?

A 국가문화예술지원시스템(NCAS)으로 지원신청시 첨부해주시면 됩니다. 시스템상 용량이 100MB를 초과 시 등록되지 않을 수 있으니 필히 용량을 확인하시고 작성해주시기 바랍니다.

Q 고유번호증을 소지한 동아리만 지원이 가능한가요?

A 고유번호증은 사업이 선정 된 이후에 발급하셔도 가능합니다. 지원신청서를 작성하실 때 동아리 및 참여 신청자는 모두 '개인'으로 가입하신 후 신청서를 제출하셔야 하며, 향후 고유번호증 대표자와 신청자가 동일하여야 합니다.

※ 단, 우리동네생활문화공간지원사업은 고유번호증 또는 사업자등록증 보유 필수

사전 컨설팅

Q 공모사업 컨설팅은 무엇인가요?

A 코로나바이러스 감염 방지를 위해 당초 예정되었던 사업설명회의 취소로 인한 대안입니다. 공모사업에 대한 문의사항, 시스템 사용 관련 등에 전반적인 부분을 개별 안내 해드릴 예정입니다. 작성방법이 아닌 지원사업의 세부내용에 대한 언급은 일체 제한됩니다. 아울러 사전에 컨설팅 신청자가 많은 경우를 대비하여 중복 컨설팅 내용에 한해 그룹으로 진행될 수 있습니다.

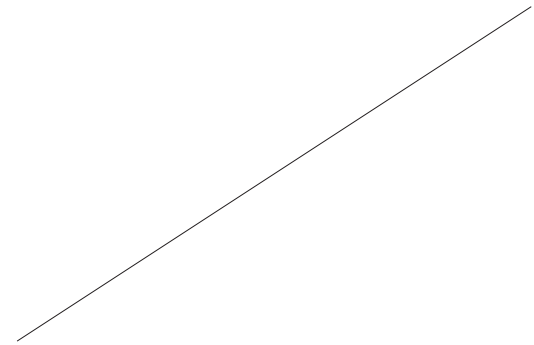
Q 컨설팅 참석인원은 제한이 있나요?

A 컨설팅 장소가 협소한 관계로 생동지기 당 1~2명의 최소인원으로 참석 부탁드립니다.

Q 컨설팅 신청 선택 중 시스템사용과 공모사업 컨설팅으로 구분되는데, 중복선택은 안되는가요?

A 불가능합니다. 보다 많은 인원을 수용하기 위해 1개 동아리당 1회 컨설팅을 진행할 예정입니다. 컨설팅 진행시 관련 문의 사항은 최대한 응답드릴 예정이오니 1개 컨설팅만 선택하여 신청해주시면 됩니다.

National Culture and Arts Support System



국가문화예술지원 시스템 사용방법

회원가입 · 지원신청



국가문화예술지원시스템
National Culture and Arts Support System

국가문화예술지원시스템 사용방법

회원가입 · 지원신청

한국문화예술위원회 공정심의를부

2019.05.08

본 자료는 당시에게만 제공되는 자료로 당사의 동의 없이 본 자료를 무단으로 복제 전송 인용 배포하는 행위는 법으로 금지되어 있습니다.
Copyrights 2015, Arts Council Korea. All rights reserved.

순서



순서



2

국가문화예술지원시스템
National Culture and Arts Support System

시스템 접속

이용안내

회원가입

메뉴안내

지원신청

교부/변경신청

정산/사업실적

결과보고

1 시스템 접속

웹 브라우저에 국가문화예술지원 시스템의 주소를 입력 후 엔터
<http://www.ncas.or.kr>

모든 브라우저 - 팝업 허용으로 설정

[사용 가능 6대 웹 브라우저]

- MS Internet Explorer
- Google Chrome
- Apple Safari
- Mozilla Firefox
- Opera
- Swing browser

1 <https://www.ncas.or.kr/ncas/main.html>

국가문화예술지원시스템

진행결과 문화예술지도 해외 예술 지원자료 자료실 게시판 안내

아이디 비밀번호 로그인

회원가입 | 아이디/비밀번호 찾기

진행결과 현재시는 작업 아이디를 선택하여 주시가 바랍니다.

지원신청 교부/변경 신청 심사/정산 실적 신청/결과 문의

고객만족센터 1577-8751 (주말/휴일 별도)

09:00 - 12:00
13:00 - 19:00

예약상담

문의처

국가문화예술지원시스템

국가문화예술지원시스템 및 e나라도움시스템을 통한 지원사업 참여 방법 안내

2017년부터 지원금 수령방식이 바뀌었습니다. 7월초부터 e나라도움시스템을 통해 신청합니다.

e나라도움

약관동의

약관동의

e나라도움 안내센터

문화정책지원사업정보 주관기관별 지원사업정보 오송 마감일 지원사업정보 관제 지원사업 목록 지역별 문화정책

주관기관별 지원사업정보

주관기관	문화정책	접수 시작일	접수 마감일	심사정보	추가지원정보
문화체육관광부	2018 지역문화예술지원사업 3차 공모	2019-05-09	2019-05-10	심사정보	추가 7건
한국문화재단	2018년 제 4회 일제강점기 독립운동가 공로	2019-04-29	2019-05-10	심사정보	추가 1건
한국문화재단	2019 제1회 주요도시한민족문화교류지원사업 공모	2019-05-07	2019-05-14	심사정보	추가 1건
한국문화재단	2018년 청주문화예술지원사업 3차 공모	2019-04-29	2019-05-10	심사정보	추가 1건

<http://www.ncas.or.kr>

3

고객만족센터 1577-8751

1 국가문화예술지원시스템 접속

2 웹브라우저 IE 사용자의 경우 [인터넷 익스플로러 사용자 안내] 메시지 확인 후 설정 변경

- 크롬, 사파리, 파이어폭스, 오페라, 스웰 등 다른 브라우저로 접속한 사용자는 해당 메시지 확인 불가

3 안내 메시지 확인 후 닫기

- 오늘 하루 이 창 열지 않음 체크

http://www.ncas.or.kr

4

고객만족센터 1577-8751

1 도구 메뉴의 인터넷 옵션 선택

2 검색 기록의 [설정] 선택

3 '저장된 페이지의 새 버전 확인: '웹 페이지를 열 때마다'에 체크

4 선택 후 [확인]

http://www.ncas.or.kr

5

고객만족센터 1577-8751

국가문화예술지원시스템
National Culture and Arts Support System

시스템 접속 이용안내 회원가입 메뉴안내 지원신청 교부/변경신청 정산/사업실적 결과보고

인터넷 익스플로러 사용자 안내

- 1 도구 메뉴의 [호환성 보기 설정] 선택
- 2 '호환성 보기'에 추가한 웹 사이트 'ncas.or.kr' 이 있다면 제거
- 3 하단의 '호환성 보기'에서 모든 웹사이트 표시'에 체크가 되어 있다면 체크 해제
- 4 체크 해제 확인 후 [닫기]

http://www.ncas.or.kr 6 고객센터 1577-8751

국가문화예술지원시스템
National Culture and Arts Support System

화면 안내 이용안내 회원가입 메뉴안내 지원신청 교부/변경신청 정산/사업실적 결과보고

- 1 로그인 및 회원가입
- 2 진행절차
 - 지원신청
 - 교부/변경신청
 - 정산/사업실적
 - 신청현황모두보기
- 3 지원사업정보
 - 현재 진행중인 지원사업정보
 - 주관기관별 지원사업정보
 - 오늘 마감인 지원사업정보
 - 전체 지원사업 목록
- 4 지원사업 상세정보

[상세보기] 클릭하면 지원하고자 하는 사업의 자세한 안내페이지로 이동

http://www.ncas.or.kr 7 고객센터 1577-8751

순서



국가문화예술지원시스템
National Culture and Arts Support System

개인회원 가입 절차 이용안내 **회원가입** 메뉴안내 지원신청 교부/변경신청 정산/사업실적 결과보고

STEP 1
본인확인

STEP 2
정보작성

STEP 3
가입완료

휴대폰 인증

- 이름
- 생년월일
- 휴대폰 번호

아이핀 인증

- 아이핀 아이디
- 아이핀 비밀번호

E-Mail 인증

- 이름
- 생년월일
- 전자메일 (e-mail)

필수입력 정보

- 이름
- 생년월일
- 성별
- 아이디
- 비밀번호

기타필수입력

- e-mail, 휴대폰번호,
일반전화번호 중 한가지
이상 필수입력

이름 + e-mail,
이름 + 휴대폰번호,
이름 + 전화번호로 중복 가입 확인

개인정보보호법 준수

<http://www.ncas.or.kr>
9
고객만족센터 1577-8751

국가문화예술지원시스템
National Culture and Arts Support System

개인 회원 가입_1

이용안내

회원가입

메뉴안내

지원신청

교부/변경신청

정산/사업실적

결과보고

1 국가문화예술지원시스템 접속

웹 브라우저에
국가문화예술지원시스템의
주소를 입력 후 엔터
<http://www.ncas.or.kr>

2 회원가입 클릭

<http://www.ncas.or.kr>

10

고객만족센터 1577-8751

국가문화예술지원시스템
National Culture and Arts Support System

개인 회원 가입_2

이용안내

회원가입

메뉴안내

지원신청

교부/변경신청

정산/사업실적

결과보고

1 개인회원 [가입하기] 클릭

주민등록이 국내에 등록된
사람이 선택

3 회원가입

국가문화예술지원시스템의 방문을 환영합니다.

본 시스템은 '문화예술진흥기금' 등 보조금에 관한 지원신청/교부신청/정산/사업실적/결과보고 제출 등의 목적으로
운영되는 보조금 관리 시스템입니다.

1

개인회원
만 14세 이상 내국인

단체회원
사업자등록증, 법인등기부등본,
고유번호증을 보유한 단체

외국인회원

단체회원안내

- 국가문화예술지원시스템은 중복가입 방지 등 정확한 업무 처리를 위하여 단체회원 가입 시 '사업자등록증', '법인등기부등본', '고유번호증' 중 최소 한가지를 반드시 필요로 합니다.
- 보조금 지원 신청을 위하여 회원가입을 하시는 단체는 사전에 반드시 '사업자등록증', '법인등기부등본', '고유번호증' 중 하나를 갖추어 주시기 바랍니다. (고유번호증 등 발급에 관한 문의는 관할 세무서 민원접수처에 문의하시기 바랍니다.)
- 기존시스템에 회원가입이 되어있는 '임의단체'도 2014년 지원신청부터는 최소한의 조건으로 '고유번호증'을 사전에 갖추어야 지원신청이 가능함을 안내드리오니 이점 유의하여 주시기 바랍니다.

<http://www.ncas.or.kr>

11

고객만족센터 1577-8751

국가문화예술지원시스템

National Culture and Arts Support System

개인 회원 가입_3

이용안내

회원가입

메뉴안내

지원신청

교부/변경신청

정산/사업실적

결과보고

1

이용약관 동의

[이용약관 동의 합니다] 에 체크

2

개인정보 수집 및 이용동의

개인정보 수집 및 이용 동의에 [동의] 선택

STEP.1 본인확인

STEP.2 정보작성

STEP.3 가입완료

국가문화예술지원시스템 이용약관

[국가문화예술지원시스템 웹사이트 이용약관]

개정 2009. 11. 1

개정 2013. 11. 1

제 1 장 총칙

제 1 조 (목적)

본 약관은 한국문화예술위원회(이하 "예술위원회")가 구축 관리 운영하고 예술위원회를 비롯하여 예술위원회와 업무협약(MOU) 체결에 의한 사용기관(이하 "사용기관")이 사용하는 국가문화예술지원시스템(이하 "지원시스템"/ 웹사이트 우도메인명 : www.ncas.or.kr, 아트코리아명 : www.artskorea.or.kr, 해당 기관 영문명 : artskorea.or.kr 등)이 제공하는 모든 서비스(이하 "서비스")의 이용조건 및 절차, 이용자와 예술위원회 사용기관의 권리, 의무, 책임사항과 기타 필요한 사항을 규정함을 목적으로 합니다.

1

☒ 이용약관에 동의합니다.

개인정보 수집 및 이용동의

<개인정보수집에 대한 동의>

"NCAS,(국가문화예술지원시스템)은 회원가입, 원활한 공모신청 지원 등 기본적인 서비스 제공을 위한 필수항목과 선택항목으로 구분하여 아래와 같이 개인정보를 수집하고 있습니다.

1. 수집항목

필수항목: 이름, 생년월일, 아이디, 비밀번호

선택항목: 전자우편, 전화번호, 이름(필명), 사무실주소, 자택주소, 홈페이지주소

2. 수집 및 이용목적

수집정보는 다음 목적 이외의 용도로는 이용되지 않습니다.

"NCAS,브로급 관리 서비스 이용을 위한 서비스 제공

3. 보유 및 이용기간

위의 내용을 읽었으며 개인정보 수집 및 이용에 동의하십니까?

2

☒ 동의 ☐ 동의하지 않음

http://www.ncas.or.kr

12

고객만족센터 1577-8751

국가문화예술지원시스템

National Culture and Arts Support System

개인 회원 가입_4

이용안내

회원가입

메뉴안내

지원신청

교부/변경신청

정산/사업실적

결과보고

1

본인확인

휴대폰, 아이디, 이메일 중 원하는 인증절차 선택하여 본인 확인

2

휴대폰 인증

3

아이핀 인증

4

E-mail 인증

개인정보 수집 및 이용동의

<개인정보수집에 대한 동의>

"NCAS,(국가문화예술지원시스템)은 회원가입, 원활한 공모신청 지원 등 기본적인 서비스 제공을 위한 필수항목과 선택항목으로 구분하여 아래와 같이 개인정보를 수집하고 있습니다.

1. 수집항목

필수항목: 이름, 생년월일, 아이디, 비밀번호

선택항목: 전자우편, 전화번호, 이름(필명), 사무실주소, 자택주소, 홈페이지주소

2. 수집 및 이용목적

수집정보는 다음 목적 이외의 용도로는 이용되지 않습니다.

"NCAS,브로급 관리 서비스 이용을 위한 서비스 제공

3. 보유 및 이용기간

위의 내용을 읽었으며 개인정보 수집 및 이용에 동의하십니까?

1

☒ 동의 ☐ 동의하지 않음

본인확인

2

휴대폰 인증

메시지 수신 가능한 휴대폰으로 인증번호를 받으실 수 있습니다.

(동일한 번호로 1개 아이디 가입 가능)

인증하기 >

3

아이핀 인증

아이핀

아이핀(Pin) 인증

인터넷주변호 대체수단인 아이핀에 가입하신 아이디와 비밀번호를 통해 인증받을 수 있습니다.

인증하기 >

4

이메일 인증

@

이메일 인증

수신가능한 이메일 주소를 통해 인증번호를 받으실 수 있습니다.

(동일한 이메일주소로 1개 아이디 가입 가능)

인증하기 >

http://www.ncas.or.kr

13

고객만족센터 1577-8751

국가문화예술지원시스템
National Culture and Arts Support System

개인 회원 가입_5

회원가입

이용안내

메뉴안내

지원신청

교부/변경신청

정산/사업실적

결과보고

- 1 이름 입력
- 2 생년월일 입력(8자리)
- 3 휴대폰 번호 선택/입력
본인이 사용하는 휴대전화 번호 입력
- 4 인증번호 받기 클릭
- 5 인증번호 입력
- 6 확인 버튼 클릭

최초 '인증번호 받기' 시도 후
2분내 문자가 도착하지 않으면
2차 재시도 실시.
이후에도 도착하지 않으면
고객센터(1577-8751)로 문의

http://www.ncas.or.kr

14

고객만족센터 1577-8751

국가문화예술지원시스템
National Culture and Arts Support System

개인 회원 가입_6

회원가입

이용안내

메뉴안내

지원신청

교부/변경신청

정산/사업실적

결과보고

- 1 아이핀 ID, 비밀번호 입력
- 2 문자입력
- 3 확인 버튼 클릭
- 4 아이핀 신규발급
아이핀 아이디가 없으신 분은
신규발급 클릭하여 계속 진행

http://www.ncas.or.kr

15

고객만족센터 1577-8751

국가문화예술지원시스템
National Culture and Arts Support System

개인 회원 가입_7

- 1 이름 입력
- 2 생년월일 입력(8자리)
- 3 E-mail 주소 입력
- 4 인증메일 받기 클릭
- 5 인증문자 입력
- 6 확인 버튼 클릭

최초 '인증번호 받기' 시도 후 2분내 이메일이 도착하지 않으면 2차 재시도 실시, 이후에도 도착하지 않으면 고객센터(1577-8751)로 문의

http://www.ncas.or.kr
16
고객만족센터 1577-8751

국가문화예술지원시스템
National Culture and Arts Support System

개인 회원 가입_8

- 1 필수입력사항 작성
 - 이름 및 생년월일 확인
 - 성별 선택
 - 아이디 입력 후 [아이디 중복 확인]
 - 비밀번호 입력 (비밀번호는 숫자와 영문 조합으로 10자리 이상 생성)
- 2 연락처 입력
 - e-mail, 휴대전화, 전화번호 중 1종 이상 필수 입력
- 3 기타입력 사항
 - 주소 부분은 회원 가입 시에는 필수 사항이 아니지만 지원신청 시 입력 필요사항
- 4 심의위원, 평가위원 부분: 일반 개인회원은 체크 및 코드입력 불필요
 - 심의위원 및 평가위원으로 가입하는 경우에만 선택
- 5 입력사항 완료 후 [회원가입] 클릭

STEP.1 본인확인
STEP.2 정보작성
STEP.3 가입완료

http://www.ncas.or.kr
17
고객만족센터 1577-8751

순서



18

국가문화예술지원시스템
National Culture and Arts Support System

단체회원 가입 절차 이용안내 **회원가입** 메뉴안내 지원신청 교부/변경신청 정산/사업실적 결과보고

STEP 1 약관동의	STEP 2 단체확인	STEP 3 대표자확인	STEP 4 정보작성	STEP 5 가입완료
<p>이용 약관 동의</p> <p>개인정보 수집 및 이용 동의</p> <p>개인정보보호법 준수</p>	<p>개인사업자</p> <ul style="list-style-type: none"> - 단체이름 - 사업자등록번호 <p>영리법인</p> <ul style="list-style-type: none"> - 단체이름 - 사업자등록번호 - 법인번호 <p>비영리법인</p> <ul style="list-style-type: none"> - 단체이름 - 고유번호 - 법인번호 <p>공식단체</p> <ul style="list-style-type: none"> - 단체이름 - 고유번호 <p>임의단체 가입 불가!!!</p>	<p>대표자 가져오기</p> <ul style="list-style-type: none"> - 대표자 이름 - 대표자 생년월일 - 대표자 성별 <p>작성자 본인 인증</p> <ul style="list-style-type: none"> - 휴대폰 인증 - 아이디 인증 - e-mail 인증 <p>대표자를 찾지 못한 경우 개인회원가입 클릭으로 개인회원 가입단계로 이동</p> <p>대표자 개인회원 가입 후 다시 단체회원 가입 진행</p>	<p>필수 입력 정보</p> <ul style="list-style-type: none"> - 단체명 - 아이디 - 비밀번호 - 대표자 - 사업자등록번호 - 고유번호 - 법인번호 - 법적 자격구분 <p>단체확인에서 단체 유형에 따라 개인사업자는, 사업자등록번호 법인은, 법인번호 및 사업자등록 번호 또는 고유번호 공식단체는, 고유번호가 필수 항목</p>	

http://www.ncas.or.kr 19 고객센터 1577-8751

국가문화예술지원시스템
National Culture and Arts Support System

단체 회원 가입_1

이용안내

회원가입

메뉴안내

지원신청

교부/변경신청

정산/사업실적

결과보고

1 단체회원 [가입하기] 클릭

- [사업자등록증], [법인등기부등본], [고유번호증] 중 최소 한가지 필요
- 고유번호증 발급 문의 : 관할 세무서
- 임의단체 가입 불가

2 회원가입

국가문화예술지원시스템의 방문을 환영합니다.

본 시스템은 '문화예술진흥기금' 등 보조금에 관한 지원신청/교부신청/정산/사업실적/결과보고 제출 등의 목적으로 운영되는 보조금 관리 시스템입니다.

개인회원
만 14세 이상 내국인

단체회원
사업자등록증, 법인등기부등본, 고유번호증을 보유한 단체

외국인회원

단체회원안내

- 국가문화예술지원시스템은 중복가입 방지 등 정확한 업무 처리를 위하여 단체회원 가입 시 '사업자등록증', '법인등기부등본', '고유번호증' 중 최소 한가지를 반드시 필요로 합니다.
- 보조금 지원 신청을 위하여 회원가입을 하시는 단체는 사전에 반드시 '사업자등록증', '법인등기부등본', '고유번호증' 중 하나를 갖추어 주시기 바랍니다. (고유번호증 등 발급에 관한 문의는 관할 세무서 민원접수처에 문의하시기 바랍니다.)
- 기존시스템에 회원가입이 되어있는 '임의단체'도 2014년 지원신청부터는 최소한의 조건으로 '고유번호증'을 사전에 갖추어야 지원신청이 가능함을 안내드리오니 이점 유의하여 주시기 바랍니다.

http://www.ncas.or.kr

20

고객만족센터 1577-8751

국가문화예술지원시스템
National Culture and Arts Support System

단체 회원 가입_2

이용안내

회원가입

메뉴안내

지원신청

교부/변경신청

정산/사업실적

결과보고

1 이용약관 동의

[이용약관 동의 합니다] 에 체크

2 개인정보 수집 및 이용동의

개인정보 수집 및 이용 동의에 [동의] 선택

3 [다음] 버튼 클릭

STEP.1 약관동의

STEP.2 단체확인

STEP.3 대표자확인

STEP.4 정보작성

STEP.5 가입완료

국가문화예술지원시스템 이용약관

[국가문화예술지원시스템 웹사이트 이용약관]

개정 2009. 11. 1
개정 2013. 11. 1

제 1 장 총칙

제 1 조 (목적)

본 약관은 한국문화예술위원회(이하 "예술위원회")가 구축·관리·운영하고 예술위원회를 비롯하여 예술위원회와 업무협력(MOU) 체결에 의한 사용기관(이하 "사용기관")이 사용하는 국가문화예술지원시스템(이하 "지원시스템") 웹사이트 주도메인명 : www.ncas.or.kr, 보조도메인명 : www.artskorea.or.kr, 해당기관명명명.ncas.or.kr, 해당기관명명명.artskorea.or.kr 등)이 제공하는 모든 서비스(이하 "서비스")의 이용조건 및 절차, 이용자와 예술위원회 사용기관의 권리, 의무, 책임사항과 기타 필요한 사항을 규정함을 목적으로 합니다.

1

☒ 이용약관에 동의합니다.

2

위의 내용을 읽었으며 개인정보 수집 및 이용에 동의하십니까?

☒ 동의 ☐ 동의하지 않음

3

다음

개인정보 수집 및 이용동의

<개인정보수집에 대한 동의>

*NCAS(국가문화예술지원시스템)은 회원가입, 원활한 공모신청 지원 등 기본적인 서비스 제공을 위한 필수항목과 선택항목으로 구분하여 아래와 같이 개인정보를 수집하고 있습니다.

1. 수집항목
필수항목: 이름, 생년월일, 아이디, 비밀번호
선택항목: 전자우편, 전화번호, 이름(영문), 사무실주소, 자택주소, 홈페이지주소

2. 수집 및 이용목적
수집정보는 다음 목적 이외의 용도로는 이용되지 않습니다.
*NCAS/보조금 관리 서비스 이용을 위한 서비스 제공

3. 보유 및 이용기간

http://www.ncas.or.kr

21

고객만족센터 1577-8751

국가문화예술지원시스템
National Culture and Arts Support System

단체 회원 가입_3

이용안내

회원가입

메뉴안내

지원신청

교부/변경신청

정산/사업실적

결과보고

1 단체유형 안내

- 개인사업자
단체명, 사업자등록번호
- 영리법인
단체명, 사업자등록번호, 법인번호
- 비영리법인
단체명, 법인번호, 고유번호
- 공식단체
단체명, 고유번호
- 임의단체는 가입불가

* 비영리법인이라 할지라도
법인통기부등본이 없으면
공식단체로 간주,
공식단체로 단체유형 선택 후
가입절차 진행

2 단체유형 선택

STEP.1 약관동의

STEP.2 단체확인

STEP.3 대표자확인

STEP.4 정보작성

STEP.5 가입완료

1 단체유형 안내

① 개인사업자 : 개인이 운영하는 사업체(단체명, 사업자등록번호)

② 영리법인 : 영리를 목적으로 하는 상법상의 법인(단체명, 사업자등록번호, 법인번호)

③ 비영리법인 : 영리를 목적으로 하지 않는 민법상의 법인(단체명, 법인번호, 고유번호)

④ 공식단체 : 고유번호를 가진 단체(단체명, 고유번호)

⑤ 임의단체 : 법적 자격을 가지지 못한 동아리 형태의 단체로 지원사업 신청이 불가합니다.

단체회원의 '사업자등록번호' 확인 안내

국가문화예술지원시스템의 회원가입 시 단체의 '사업자등록번호'는 NICE평가정보주식회사의 '기업 실명확인' 인증서비스를 이용하고 있습니다. 단체확인히 되지 않는다는 메시지가 나타날 경우에는 NICE평가정보주식회사(전화:1600-1522)로 문의하여 주시기 바랍니다.

단체확인

법인번호, 고유번호 등 관련사항의 입력오류로 발생하는 불이익에 대한 책임은 전적으로 입력자 본인에게 있으니 정확하게 입력하여 주시기 바랍니다.

단체유형선택

개인사업자

영리법인

비영리법인

공식단체

다음

http://www.ncas.or.kr

22

고객만족센터 1577-8751

국가문화예술지원시스템
National Culture and Arts Support System

단체 회원 가입_4

이용안내

회원가입

메뉴안내

지원신청

교부/변경신청

정산/사업실적

결과보고

1 단체유형 - 개인사업자 선택

- 단체이름 입력
- 사업자등록번호 입력
- [사업자등록번호 확인] 클릭 후 [다음] 선택
- "사업자등록번호를 확인해 주십시오" 라는 메시지가 나오면 인증기관으로 문의
- 인증기관 : NICE평가정보주식회사 (1600-1522)

2 단체유형 - 영리법인 선택

- 단체이름 입력
- 사업자등록번호 입력
- 법인번호 입력
- [사업자등록번호 확인] 클릭 후 [다음] 선택
- "사업자등록번호를 확인해 주십시오" 라는 메시지가 나오면 인증기관으로 문의
- 인증기관 : NICE평가정보주식회사 (1600-1522)

개인사업자

1

단체이름

사업자등록번호

>> 체크 숫자만 입력하세요

사업자등록번호 확인

다음

영리법인

2

단체이름

사업자등록번호

>> 체크 숫자만 입력하세요

법인번호

>> 체크 숫자만 입력하세요

사업자등록번호 확인

다음

http://www.ncas.or.kr

23

고객만족센터 1577-8751

국가문화예술지원시스템
National Culture and Arts Support System

단체 회원 가입_5

1 단체유형 - 비영리법인 선택

- 단체이름 입력
- 법인번호 입력
- 고유번호 입력
- [다음] 선택

2 단체유형 - 공식단체 선택

- 단체이름 입력
- 고유번호 입력
- [다음] 선택

* 비영리법인이라 할지라도 법인등기부등본이 없으면 공식단체로 간주, 공식단체로 단체유형 선택 후 가입절차 진행

비영리법인

단체유형선택	 개인사업자	 영리법인	 비영리법인	 공식단체
단체이름				
법인번호	~* 세고 숫자만 입력하세요.			
고유번호	~* 세고 숫자만 입력하세요.			

[다음](#)

공식단체

단체유형선택	 개인사업자	 영리법인	 비영리법인	 공식단체
단체이름				
고유번호	~* 세고 숫자만 입력하세요.			

[다음](#)

http://www.ncas.or.kr

24

고객만족센터 1577-8751

국가문화예술지원시스템
National Culture and Arts Support System

단체 회원 가입_6

1 대표자 가져오기 클릭

- 단체회원 가입 시 먼저 대표자에 대한 정보가 시스템에 등록되어 있어야 함
- 단체의 대표자는 개인회원 가입 완료 후 '대표자 가져오기'를 통하여 대표자 확인 함

2 대표자 정보

- 반드시[대표자 가져오기]로 조회
- 대표자 가져오기에서 선택된 정보가 자동 반영되어 입력됨

3 작성자 본인인증

휴대폰, 아이핀, 이메일 등 원하는 본인인증 방법 선택하여 작성자 본인 인증 받기

STEP.1 약관동의

STEP.2 단체확인

STEP.3 대표자확인

STEP.4 정보작성

STEP.5 가입완료

안내

① 국가문화예술지원시스템은 단체 회원의 경우 단체 대표자 개인정보(개인 회원가입)를 받고 있습니다.

② 대표자 정보를 받는 목적은 대표자 1인이 여러 단체의 대표자가 될 수 있어, 혹시라도 발생 할 수 있는 대표자 권한적 지원사항 등에 대한 통계자료 추출을 위한 것이며, 이외에도 단체의 활동정보에 대한 체계적인 접근과 통계자료 추출, 정부기관외 예술단체에 대한 통계자료 요구 등에 대응하기 위한 목적으로 정보를 수집하고 있습니다.

대표자 가져오기

대표자 확인	
대표자 이름	
대표자 생년월일	<div style="display: flex;"> <div style="width: 20px; text-align: center;">년</div> <div style="width: 20px; text-align: center;">월</div> <div style="width: 20px; text-align: center;">일</div> </div>
대표자 성별	<input type="checkbox"/> 남 <input type="checkbox"/> 여

휴대폰 인증
메시지 수신 가능한 휴대폰으로 인증번호를 받으실 수 있습니다.
(동일한 번호로 1개 아이디만 가입 가능)
[인증하기 >](#)

아이핀(i-Pin) 인증
인터넷주민번호 대체수단인 아이핀에 가입하신 아이디와 비밀번호를 통해 인증받을 수 있습니다.
[인증하기 >](#)

이메일 인증
수신가능한 이메일 주소로 통해 인증번호를 받으실 수 있습니다.
(동일한 이메일주소로 1개 아이디만 가입 가능)
[인증하기 >](#)

http://www.ncas.or.kr

25

고객만족센터 1577-8751

국가문화예술지원시스템
National Culture and Arts Support System

단체 회원 가입_7

- 대표자 검색조건**
 - 대표자의 이름, 생년월일, 성별
 - 생년월일은 8자리입력
(예) 1980년 1월 1일 생의 경우 "19800101"
- 대표자 검색**
[검색] 선택 후 조회결과 확인
- 조회결과**
 - 이름, 생일, 성별, 휴대전화, 메일, 전화번호, 단체명 등의 입력된 정보를 통해 단체의 대표자 확인
 - 선택 시에는 선택(○)을 체크
- "확인" 버튼 클릭**
 - 대표자 검색 결과에서 단체 대표자를 선택하고 [확인] 버튼을 클릭
- 대표자 검색 결과 없을 경우, 대표자 [개인회원가입] 완료 후 다시 단체회원 가입 진행**

대표자 확인

대표자 이름

대표자 생년월일

대표자성별

선택

아이디

휴대전화

메일

전화번호

단체명

대표자 선택 후 확인버튼을 클릭 하여 주시기 바랍니다.

확인

단체 회원은 대표자분이 개인회원으로 먼저 가입되어야 합니다.
위의 검색 결과에 귀 단체의 대표자가 없으시면
아래의 "개인회원 가입" 버튼을 선택하여
개인회원으로 가입 하신 후 단체회원 가입을 진행하여 주시기 바랍니다.

개인회원가입

http://www.ncas.or.kr

26

고객만족센터 1577-8751

국가문화예술지원시스템
National Culture and Arts Support System

단체 회원 가입_8

- 작성자의 휴대폰 번호 입력**
본인이 사용하는 휴대전화 번호 입력
- 인증번호 받기 클릭**
- 작성자의 휴대폰에 수신된 인증번호 입력**
- [확인] 버튼 클릭하여 휴대폰 인증 완료**

휴대폰 인증

휴대폰번호

인증번호 받기

인증번호

확인

본인인증 시 수집되는 정보는 NICE평가정보주식회사(1588-2486)에서 수집하며, 인증이와 용도 외 사용되거나 저장되지 않습니다.

http://www.ncas.or.kr

27

고객만족센터 1577-8751

국가문화예술지원시스템
National Culture and Arts Support System

단체 회원 가입_9

이용안내 회원가입 메뉴안내 지원신청 교부/변경신청 정산/사업실적 결과보고

- 아이핀 ID, 비밀번호 입력
- 문자입력
- 확인 버튼 클릭
- 아이핀 신규가입
아이핀 아이디가 없으신 분은 신규가입 클릭하여 아이핀 회원가입을 먼저 한 후 인증 절차 진행

휴대폰 인증

메시지 수신 가능한 휴대폰으로 인증번호를 받으실 수 있습니다.
(동일한 번호로 1개 아이디 가입 가능)

인증하기 >

아이핀

아이핀(I-Pin) 인증

인터넷주민번호 대체수단인 아이핀에 가입하신 아이디와 비밀번호를 통해 인증받을 수 있습니다.

인증하기 >

@

이메일 인증

수신가능한 이메일 주소를 통해 인증번호를 받으실 수 있습니다.
(동일한 이메일주소로 1개 아이디 가입 가능)

인증하기 >

아이핀

메인 화면

1 아이핀 ID 3 확인

2 비밀번호 87325

4 문자입력

신규가입 ID/비밀번호찾기 아이핀관리 MyPIN 관리

타 웹사이트와 동일한 ID, 비밀번호를 사용하면 도용위험이 있으니 비밀번호 변경을 권장 합니다.

변경방법 아이핀관리 사용자정보수정 비밀번호변경

이용약관 개인정보취급방침 홈페이지 고객센터 알기

http://www.ncas.or.kr 28 고객센터센터 1577-8751

국가문화예술지원시스템
National Culture and Arts Support System

단체 회원 가입_10

이용안내 회원가입 메뉴안내 지원신청 교부/변경신청 정산/사업실적 결과보고

- 작성자 이름 입력
- 작성자 생년월일 입력(8자리)
- 작성자 e-mail 주소 입력
- [인증메일받기] 클릭
- 인증문자 입력
- [확인] 버튼 클릭

휴대폰 인증

메시지 수신 가능한 휴대폰으로 인증번호를 받으실 수 있습니다.
(동일한 번호로 1개 아이디 가입 가능)

인증하기 >

아이핀

아이핀(I-Pin) 인증

인터넷주민번호 대체수단인 아이핀에 가입하신 아이디와 비밀번호를 통해 인증받을 수 있습니다.

인증하기 >

@

이메일 인증

수신가능한 이메일 주소를 통해 인증번호를 받으실 수 있습니다.
(동일한 이메일주소로 1개 아이디 가입 가능)

인증하기 >

이메일 인증

정확한 이름과 생년월일, 수신가능한 이메일주소를 입력해 주십시오.

1 이름 2 생년월일 예) 19001231 3 이메일 본인에 수신 가능한 이메일 주소를 정확하게 입력해주세요.

5 인증문자 4 인증메일받기

6 확인 취소

본인인증 시 제공되는 정보는 인증 이외 용도로 이용되지 않습니다.

http://www.ncas.or.kr 29 고객센터센터 1577-8751

국가문화예술지원시스템
National Culture and Arts Support System

단체 회원 가입_11

이용안내

회원가입

메뉴안내

지원신청

교부/변경신청

정산/사업실적

결과보고

- 1 필수입력항목 확인
※ 자동으로 불러오는 항목 확인
 - 단체명 확인
 - 대표자정보 확인
 - 단체정보 확인
사업자등록번호, 법인번호, 고유번호
- 2 아이디 입력 후 [아이디중복확인] 클릭하여 사용 가능 여부 확인
- 3 비밀번호 입력
영문, 숫자, 특수문자 조합 10자리 이상
- 4 법적자격을 선택
- 5 [파일추가] 클릭하여 파일첨부
사업자등록증, 법인등기부등본, 고유번호증 중 하나를 반드시 첨부

STEP.1 약관동의

STEP.2 단체확인

STEP.3 대표자확인

STEP.4 정보작성

STEP.5 가입완료

필수입력항목

단체명	예술단체 1		
아이디	아이디에 " ", ".", "-"를 제외한 특수기호와 한글은 사용하지 않습니다.		
비밀번호	10자리 이상이어야 하며 영문 대/소문자, 숫자, 특수문자를 혼용하여 사용할 수 있습니다.		
아이디 중복 확인			
대표자 이름	예술인	생년월일	1980-01-01 1
사업자 등록번호			
법인번호			
고유번호	1050010245 1		
법적자격구분	법적자격을 선택해 주세요 4		

* 사업자등록증, 법인등기부등본, 고유번호증 중 하나를 첨부해 주시기 바랍니다.

파일명	크기	상태
0 b 0%		

5

기타입력사항

다음의 입력사항은 지원사업신청 시 활용되는 자료로서, 현재 화면에서 입력완료하실 경우 지원신청 시에는 변경사항만 입력하여 주시면 됩니다.

http://www.ncas.or.kr

30

고객만족센터 1577-8751

국가문화예술지원시스템
National Culture and Arts Support System

단체 회원 가입_12

이용안내

회원가입

메뉴안내

지원신청

교부/변경신청

정산/사업실적

결과보고

- 1 기타입력사항 확인
※ 지원신청 시 활용되는 자료
 - 단체전화번호
 - 단체주소
 - 홈페이지
 - 실무자 정보
- 2 단체명(약명) 입력
단체전화번호 입력
- 3 [우편번호검색] 클릭하여 주소
검색 후 입력
- 4 홈페이지 및 설립연도 입력
(생략 가능)
- 5 실무자정보 입력
실무자와 대표자와 동일할 경우,
체크박스 선택하면 대표자 정보가
자동입력 됨
- 6 [회원가입] 클릭

STEP.1 약관동의

STEP.2 단체확인

STEP.3 대표자확인

STEP.4 정보작성

STEP.5 가입완료

기타입력사항

다음의 입력사항은 지원사업신청 시 활용되는 자료로서, 현재 화면에서 입력완료하실 경우 지원신청 시에는 변경사항만 입력하여 주시면 됩니다.

단체명(약명)			
단체전화번호			
무선주소			
홈페이지	http://		
설립연도			

* 지원신청 시 실무자정보를 아래와 작성하세요.
단, 단체 대표자와 실무자가 동일합니다.

실무자정보	이름	직위/관계	
	전화번호		휴대전화 010 - - -
	E-mail		

6

회원가입 가입취소

http://www.ncas.or.kr

31

고객만족센터 1577-8751

국가문화예술지원시스템
National Culture and Arts Support System

메인 화면 안내

이용안내

회원가입

메뉴안내

지원신청

교부/변경신청

정산/사업실적

결과보고

1 로그인 정보 확인

- 사용자명 (개인명 / 단체명)
- 로그인한 주관기관 확인

2 진행절차

- 해당 단계 클릭시 해당 메뉴로 이동
- 지원신청
- 교부/변경신청
- 정산/사업실적
- 신청현황 모두보기 (타 기관 포함)

3 나의 지원사업 진행 현황

- 지원 년도를 선택하면 해당 년도의 '나의 진행현황' 조회 가능
- 각 사업의 지원, 교부, 보조금 지급, 정산, 사업실적 등의 상태 확인 및 [현재 진행 상태]가 표시됨
- [보기]는 제출완료 상태를 나타내며 관리번호가 보임
- [수정]을 클릭하면 작성 중인 신청 페이지로 이동
- 진행중인 사업이 없을 경우 [조회된 데이터가 없습니다] 메시지 확인

4 신청 가능한 지원사업 현황

현재 로그인한 주관기관의 신청 가능한 사업이 조회됨

국가문화예술지원시스템
National Culture and Arts Support System

진행절차

문화예술지도

해외 예술 지원자료

자료실

게시판

안내

1

사용자 : [NCAS]예술단체
주관기관 : 한국문화예술위원회
사용권한 : 신청인 - 사업수행자

내 정보방

보조금 지급 주관기관 변경하기

로그아웃

2 진행절차

현재는 작업 메뉴를 선택하여 주시기를 바랍니다.

1 지원신청

2 교부/변경신청

3 정산/사업실적

4 신청현황 모두보기

3 나의 지원사업 진행 현황 2019

* 지원사업년도를 확인하여 선택해 주시기를 바랍니다.

순번	주관기관	지원년도	사업명	관리번호	현재 진행상태	신청	상태	결과	신청	상태	교부	신청서반영	보조금 지급	사업실적
1	한국문화예술위원회	2018	테스트사업1	20180109	교부신청-결수완료	보기	신청완료	신청 [보기]	제출					
2	한국문화예술위원회	2018	테스트사업2	20180109	지원-신청완료	보기	신청완료							
3	한국문화예술위원회	2018	테스트사업3		지원-작성중	수정	작성중							

4

[한국문화예술위원회] 현재 신청 가능한 지원사업 2건 * 신청분야를 선택해 주시기를 바랍니다.

순번	지원년도	사업명	접수 시작일	접수 마감일	하락시간	신청분야
1	2018	테스트사업1	2017-12-01	2017-12-30	17:59	문학
2	2018	테스트사업2	2017-12-01	2017-12-30	17:59	문학

고객만족센터 1577-8751

09:00 ~ 12:00
13:00 ~ 19:00

예약상담

문의상담

구) 국가문화예술 지원 시스템

국가문화예술지원시스템 및 e나라도움시스템을 통한 지원사업 참여 방법 안내

2017년부터 지원금 수령방식이 바뀌었습니다. 7월 신청 예산은 자동 입금(AM)이 됩니다.

e나라도움

이메일로 e나라도움 안내센터

국가문화예술지원시스템
National Culture and Arts Support System

메뉴안내_1

이용안내

회원가입

메뉴안내

지원신청

교부/변경신청

정산/사업실적

결과보고

1 보조금 주관기관 변경

현재 로그인한 주관기관 확인 후 보조금 주관기관 변경을 원할 경우 원하는 주관기관 선택하여 변경 가능

국가문화예술지원시스템
National Culture and Arts Support System

진행절차

문화예술지도

해외 예술 지원자료

자료실

게시판

안내

사용자 : [NCAS]예술단체
주관기관 : 한국문화예술위원회
사용권한 : 신청인 - 사업수행자

내 정보방

보조금 지급 주관기관 변경하기

로그아웃

2 진행절차

현재는 작업 메뉴를 선택하여 주시기를 바랍니다.

1 지원신청

2 교부/변경신청

3 정산/사업실적

4 신청현황 모두보기

3 나의 지원사업 진행 현황 2019

* 지원사업년도를 확인하여 선택해 주시기를 바랍니다.

순번	주관기관	지원년도	사업명	관리번호	현재 진행상태	신청	상태	결과	신청	상태	교부	신청서반영	보조금 지급	사업실적
1	한국문화예술위원회	2018	테스트사업1	20180109	교부신청-결수완료	보기	신청완료	신청 [보기]	제출					
2	한국문화예술위원회	2018	테스트사업2	20180109	지원-신청완료	보기	신청완료							
3	한국문화예술위원회	2018	테스트사업3		지원-작성중	수정	작성중							

4

[한국문화예술위원회] 현재 신청 가능한 지원사업 2건 * 신청분야를 선택해 주시기를 바랍니다.

순번	지원년도	사업명	접수 시작일	접수 마감일	하락시간	신청분야
1	2018	테스트사업1	2017-12-01	2017-12-30	17:59	문학
2	2018	테스트사업2	2017-12-01	2017-12-30	17:59	문학

고객만족센터 1577-8751

09:00 ~ 12:00
13:00 ~ 19:00

예약상담

문의상담

구) 국가문화예술 지원 시스템

국가문화예술지원시스템 및 e나라도움시스템을 통한 지원사업 참여 방법 안내

2017년부터 지원금 수령방식이 바뀌었습니다. 7월 신청 예산은 자동 입금(AM)이 됩니다.

e나라도움

이메일로 e나라도움 안내센터

국가문화예술지원시스템
National Culture and Arts Support System

메뉴안내_2

이용안내

회원가입

메뉴안내

지원신청

교부/변경신청

정산/사업실적

결과보고

1 자료실

- 서식 및 매뉴얼
각종 서식 및 매뉴얼 확인 가능
- 관련 법령 및 지침
문화체육관광부 관련 법령 및
문예진흥기금보조규정령지침 등
확인 가능

국가문화예술지원시스템
National Culture and Arts Support System

사 용 자 : [NCAS]예술단체
주관기관 : 한국문화예술위원회
사용권한 : 신청한 - 사용자명자

내 정보방

비밀번호를 주권기관변경시▼

로그아웃

고객만족센터
1577-8751
(주말/공휴일 제외)
09:00 ~ 12:00
13:00 ~ 19:00

예약신청

질문자문

구) 국가문화예술
지원시스템

국가문화예술지원시스템 및
e나라도움시스템을 통한
지원신청 참여 방법 안내
2017년 6월 27일부터 지원신청 및 사업비 지급
기금신청제에 따른 지원신청 및 사업비 지급
방법이 변경되었습니다.

e나라도움

이웃과
함께
e나라도움 안내센터

진행절차

문화예술지도

해외 예술 지원자료

1 자료실

계산서 안내

서식 및 매뉴얼

관련 법령 및 지침

2 서식 및 매뉴얼

검색

전체

검색

번호	기관명	제목	첨부파일	조회수	등록일
-	한국문화예술위원회	한 번에 끝내는 정산요청집(회계감사 지청 법인 현황 업데이트)		932	2016/03/21
56	한국문화예술위원회	2016년도 NCAS 사용자 매뉴얼(결과보고-정산/사업실적)		2042	2016/06/08
55	한국문화예술위원회	2017년도 NCAS 사용자 회계감사 지침신청 매뉴얼		1085	2016/07/13
54	한국문화예술위원회	2016년도 NCAS 사용자 교부 변경신청 매뉴얼		592	2016/07/13
53	한국문화예술위원회	2016년도 NCAS 사용자 결과보고(정산, 사업실적등록)매뉴얼		806	2016/07/13
52	한국문화예술위원회	2016년도 NCAS 사용자 청정행차 매뉴얼		200	2016/07/13
50	한국문화예술위원회	2016년도 문화체육관광부 보조사업 Guide Book		541	2016/05/04
49	한국문화예술위원회	관리자 로그인 접속 프로그램 설치 파일		1386	2016/04/06
46	한국문화예술위원회	한 번에 끝내는 정산요청집		2602	2015/03/20
42	전라북도 문화관광재단	2016 전북문화관광재단 지원사업 안내책자		521	2016/01/11
40	한국문화예술위원회	NCAS - 신청사업에 재가독 온라인신청 매뉴얼		1110	2015/05/18
38	서울문화재단	2015 축제콘텐츠제작 및 교류지원 지원금 집행요령		175	2015/05/11
32	한국문화예술위원회	한 번에 끝내는 정산요청집(회계감사 지청 법인 현황 업데이트)		932	2016/03/21
30	전라북도	2015 전라북도 문화진흥기금 보조금 교부신청 및 정산 매뉴얼		817	2015/02/27
29	서울문화재단	서울문화재단 2015년도 서울메세지사업 신청안내 및 제출서류양식		497	2015/02/24
28	전라남도 문화관광재단	전남문화재단 2015년 협력사업 설명회 자료		373	2015/01/09

1 2 ▶

http://www.ncas.or.kr

36

고객만족센터 1577-8751

국가문화예술지원시스템
National Culture and Arts Support System

메뉴안내_3

이용안내

회원가입

메뉴안내

지원신청

교부/변경신청

정산/사업실적

결과보고

1 게시판

- 공지사항
각 기관별 공지사항을 올리는 곳

- 예약상담
시스템 사용관련 상담을 예약하는 곳
사이에 대한 문의는 보조금 주관기관으로 문의

- 시스템 개선
시스템 자료의 오류 등 기능적 개선이 필요한 사항에 대하여 제안

국가문화예술지원시스템
National Culture and Arts Support System

진행절차 문화예술지도 해외 예술 지원자료 자료실 **게시판** 안내

공지사항 **예약상담** **시스템 개선** 지역의 공모·공고

2 예약상담 게시판

시스템사용 관련 상담을 예약하는 곳입니다. 사업에 대한 문의는 "보조금 주관기관"으로 문의 바랍니다.

검색 목적지 [] 검색

번호	제목	첨부	조회수	작성일자	작성자	처리여부
1414	정부학일 세로포장이 안되요	N	3	2017-11-10 08:40:49	김	완료
1413	정부학일 첨부 확인이 안됩니다.	N	6	2017-11-10 04:07:10	연국	완료
1412	정부학일이 첨부되지 않는 문제	N	4	2017-11-09 21:52:45	김	완료
1411	최초작품 평가서 제출의 건	Y	3	2017-11-06 12:43:11	이	완료
1402	장신하는 과정에서 교부신청발매 입력했던 항목을 변경하고 싶습니다.	N	5	2017-10-25 01:41:18	문화예술	완료
1401	장신 결과보고서 삭제 관련	N	3	2017-10-23 07:14:47	김	완료
1400	비밀번호 변경 및 예산인근도 발급 건	N	5	2017-10-14 07:35:48	강	완료
1399	2017 최초예술지원 장선 내역	Y	8	2017-10-02 10:15:35	김	완료
1398	저평가농산물시장의 리스트가 되지 않습니다.	Y	4	2017-09-22 12:47:34	홍	완료
1397	작성중 오류	N	5	2017-09-11 14:33:17	류	완료
1396	신상 평가위원 등록건	N	2	2017-09-08 16:44:26	양	완료
1395	사전 모니터링 회람가입	N	3	2017-08-28 10:41:49	박	완료
1393	최초예술 질문드립니다.	N	2	2017-08-22 21:12:34	신	완료
1392	최초예술지원 문의드립니다.	N	2	2017-08-21 14:00:21	최	완료
1390	최초예술 질문 드립니다	Y	3	2017-08-17 21:13:08	하	완료

고객만족센터

1577-8751

(주말/휴일/방학 제외)

09:00 ~ 12:00

13:00 ~ 19:00

예약상담

원격지원

구) 국가문화예술

지원 시스템

국가문화예술지원시스템 및

e나라도움시스템을 통한

지원사업 참여 방법 안내

2017년 제1차 지원금 신청기간이 바뀐다고 하니

기존신청 예정하신 분 꼭 다시확인하시기 바랍니다.

메뉴안내_4
이용안내
회원가입
메뉴안내
지원신청
교부/변경신청
정산/사업실적
결과보고

1 안내

- 시스템 안내
국가문화예술지원시스템의 운영 목적, 이용방법과 절차, 시스템 구성, 문의처 등에 대한 안내
- 사업담당자 안내
각 주관기관 사업 담당자 연락처

국가문화예술지원시스템

National Culture and Arts Support System

진행결과
문화예술지도
해외 예술 지원자료
자료실
계 1 안내

시스템 안내
사업담당자 안내
FAQ

2 사업담당자 안내

※ 한국문화예술위원회 사업담당자 연락처(2019년 4월 기준)

담당	이름	전화
신나는예술여행(발굴형)	김진규	061/900-2262
문학집필공간운영지원	장보종(차장)	061/900-2321
공연예술실태조사	최문현	061/900-2145
신나는예술여행(창년예술가)	김문수	061/900-2258
창원예술기획지향성프로그램		
지역다모공연예술제지원(공표)		
지역다모공연예술제지원(공표)		
중주지역브랜드상설공연(경동국제)		
전주시지역브랜드상설공연(전북문화관광재단)		
지역포인트 상설공연(충북)		
한국자질들을아간상설공연		
세계무용문화유산활동공연사업(전통공연예술진흥재단)	김성민	061/900-2198
문화공간활용전통공연사업(전통공연예술진흥재단)		
한국인국제예술축제(전통공연예술진흥재단)		
한국인국제예술축제(자치)		
관객를통한상설공연지원(전통공연예술진흥재단)		
전통예술육성및지원(전통공연예술진흥재단)		
전통문화유산생태(전통공연예술진흥재단)		
신진국악인양성사업(전통공연예술진흥재단)		
공연예술작업실(단군문화재단)		
공연예술비평연구을성회지원	김명일	061/900-2209
창작유지지원하루포럼지원		
방방곡곡문화공간(한국문화예술위원회)	김은희	061/900-2252
창년예술가찾기지원	김희숙	061/900-2341
문화예술협력네트워크	김지은	021/60-4784

사 용 자 : [NCAS]예술단체
주관기관 : 한국문화예술위원회
사용권한 : 신청만 사업승려자

내 정보방

===로그인 후 보기 가능===

로그아웃

고객 만족 센터

1577-8751

(주말 / 공휴일 제외)

09:00 ~ 12:00
13:00 ~ 19:00

예약상담

문의사항

국가 문화 예술
지 원 시 스템

국가문화예술지원시스템 및 e나라도움시스템을 통한
지원사업 참여 방법 안내

2017년부터 제1급 4등급부터 지원대상자가
기초신청에 의한 등록 대상자가 되었습니다.

e나라도움

어플리케이션
 e나라도움 안내센터

<http://www.ncas.or.kr>
38
고객만족센터 1577-8751

국가문화예술팀지원시스템
National Culture and Arts Support System

내 정보방_개인회원 이용안내 회원가입 **메뉴안내** 자원신청 교부/변경신청 정산/사업실적 결과보고

- 1 **자장, 출력 버튼**
[자장]: 정보 수정 후 "자장" 클릭
[출력]: 개인정보 출력 시 "출력" 클릭
- 2 **개인명 변경신청**
- [변경신청] 개명 또는 회원 가입 시 이름을 잘못 입력한 경우 [변경신청] 후 사업 담당자가 "승인" 하면 시스템에서 변경 완료
- [이력] 변경신청 한 이력 확인
- 3 **아이디 변경**
가입 시 등록된 아이디 변경 가능
- 4 **비밀번호 변경**
비밀번호는 10자리 이상의 숫자와 문자 조합으로 변경
- 5 **개인정보 입력**
- [행추가] 클릭 후 개인정보 입력 가능
- 등록 정보 클릭 후 [행사제] 가능
- 스크롤 바 이동하여 해당 사항 입력

모든 정보 수정 후에는 반드시 [자장] 버튼을 클릭하여 저장 여부 확인 필요

The screenshot shows the 'Personal Information' section of the National Culture and Arts Support System. It includes fields for name change, ID change, password change, and personal information input. The interface has a sidebar with navigation icons and a main content area with various form sections.

진행절차

참석자는 작업 하러온을 선택하여 주시기 바랍니다.

1. 로그인
2. 개인정보 설정
3. 교부/변경 신청
4. 정산/사업 실적
5. 고객센터 문의하기

내 정보방(개인회원)

로그아웃

고객만족센터 1577-8751
(주말/공휴일 제외)
09:00 ~ 12:00
13:00 ~ 19:00

예약상담

원격지원

구) 국가문화예술팀 지원 시스템

국가문화예술팀지원시스템 및 e나라도움시스템을 통한 자문사입 참여 방법 안내
2017년까지 자문사 지원금 수혜대상은 아니었으나 지금부터는 자문사 지원금 수혜 대상입니다.

e나라도움

여권
e나라도움 내내선터

산뜻예술여행

한국문화재단 공공기관 문화협력사업, 신고

소망아이를 소개합니다

4 진행절차

참석자는 작업 하러온을 선택하여 주시기 바랍니다.

1. 로그인

2. 개인정보 설정

3. 교부/변경 신청

4. 정산/사업 실적

5. 고객센터 문의하기

내 정보방(개인회원)

로그아웃

고객만족센터 1577-8751
(주말/공휴일 제외)
09:00 ~ 12:00
13:00 ~ 19:00

예약상담

원격지원

구) 국가문화예술팀 지원 시스템

국가문화예술팀지원시스템 및 e나라도움시스템을 통한 자문사입 참여 방법 안내
2017년까지 자문사 지원금 수혜대상은 아니었으나 지금부터는 자문사 지원금 수혜 대상입니다.

e나라도움

여권
e나라도움 내내선터

산뜻예술여행

한국문화재단 공공기관 문화협력사업, 신고

소망아이를 소개합니다

1 단체명 변경신청

- [변경신청]
 - [변경신청] 버튼을 클릭하여
 - 첨부서류 확인 후 [확인] 버튼 클릭
- [첨부서류]
 - 변경신청서, 사업자등록증 또는
 - 고유번호증
- 단체의 사업자등록번호나 고유번호
등이 함께 변경된 경우는 정보 수정
이 아닌 새로운 주체이므로
신규 단체회원 가입 진행 필요

대중보방(단체회원)

기본정보 | **공간/시설** | 인력/재정 | 기타

○ 단체 기본 정보

* 단체명 [NCAS]예술단체
 * 단체주소 090-86... 서울특별시 종로구 대학로10길 17 문화예술빌딩 1004호 (동종동) **주소입력**
 홈페이지 http://...
 * 전화번호 국내
 * 법자격을구분 문예진흥법(여)
 * 법인번호 123456-789011

단체유형 안내
 개인사업자: 개인이 운영하는 사업체(사업자등록서 발행) 단체: 고유번호를 가진 단체(고유번호)

단체 유형 변경과 사업자등록번호, 고유번호, 법인번호 변경은 사업 담당자에게 우선으로 요청하시기 바랍니다.

사례1) 단체유형 변경 시
 1. 단체유형 변경
 2. 식별번호 변경(이전 식별번호 삭제 후 신규 식별번호 추가)
사례2) 사업자등록번호, 고유번호, 법인번호 오기때 연락 취함 수검요령
 1. 관리자에게 요청하여 수정

* 등록소재지 * 광역시도 서울 * 시군구 종로구

○ 시스템 접속정보

아이디 NCAS **아이디비밀**

비밀번호 비밀번호는 숫자와 문자를 결합하여 10자리 이상 입력하여야 합니다.
 비밀번호 확인 **비밀번호비밀**

[비밀번호 변경]버튼을 클릭하여야 변경됩니다.

○ 단체대표자는 개인회원으로 먼저 가입하여야 합니다. 만약 가입되어 있지 않으셨다면 개인회원으로 먼저 가입하시기 바랍니다.

* 대표자 문화인 **본인신청** | **이력** | **대표자정보관리** | 대표자 생년월일 1980-04-01

1 변경 후 명칭 입력

2 양식 내려받기

3 단체명변경신청서 저장

단체명변경신청서 저장 후 작성

4 파일추가 후 파일저장

- **[파일추가]** 클릭하여 작성한 단체명 변경신청서와 사업자등록증 또는 고유번호증 첨부
- **[파일저장]** 파일 추가 후 파일저장

5 변경신청 클릭

- [변경신청] 후 주관기관 사업 담당자
에게 유선으로 승인 요청
- 주관기관 담당자 '승인' 완료 후
시스템에 반영 완료

[illegible]

1 대표자 변경신청

- [변경신청]
[변경신청] 버튼을 클릭하여
첨부서류 확인 후 [확인] 버튼 클릭

- [첨부서류]
변경신청서, 사업자등록증 또는
고유번호증

- 대표자 변경신청 시 신규대표자
개인회원 가입 후 변경신청 진행 필요

<http://www.ncas.or.kr>

44

고객만족센터 1577-8751

1 이용안내 확인

대표자 변경신청 신청 절차에 대한
상세 안내

▶ [신청절차]
▶ [적용시점]
▶ [주의사항]

내용 확인 후 [확인] 버튼 클릭

이후 해당 내용은 [이용안내] 버튼
을 클릭하여 다시 확인 가능

<http://www.ncas.or.kr>

45

고객만족센터 1577-8751

국가문화예술포털시스템

National Culture and Arts Support System

내 정보보_단체회원

이용안내

회원가입

메뉴안내

자원신청

교부/변경신청

정산/사업실적

결과보고

1 변경 후 대표자 검색

홈이 버튼 클릭 후 신규대표자 검색

2 신규 대표자 정보 입력 후 조회

3 검색 결과 확인 후 선택

4 변경 후 대표자 불러오기 확인

5 양식 내려받기

6 파일추가 후 파일저장

7 변경신청

본문이 버튼 클릭 후 신규대표자 검색

단체대표자는 개인회원으로 먼저 가입하여야 합니다. 만약 가입되어 있지 않으셨다면 개인회원으로 먼저 가입하시기 바랍니다.

대표자 생년월일 : 1980-04-01

단체대표자 변경신청 -- 웹 페이지 대화 상자

단체 대표자 변경신청

신설자

아이디 : NCAS 이름 : []

변경 대표자 정보

변경 신청서

변경된 대표자

변경 후 대표자

변경신청 후 주관기관 사업 담당자에게 유선으로 승인 요청

주관기관 담당자 '승인' 완료 후 시스템에 반영 완료

내 정보보_단체회원

기본정보 공간/사물 인력/재정 기타

단체대표자는 개인회원으로 먼저 가입하여야 합니다. 만약 가입되어 있지 않으셨다면 개인회원으로 먼저 가입하시기 바랍니다.

대표자 생년월일 : 1980-04-01

단체대표자 변경신청 -- 웹 페이지 대화 상자

단체 대표자 변경신청

신설자

아이디 : NCAS 이름 : []

변경 대표자 정보

변경 신청서

변경된 대표자

변경 후 대표자

변경신청 후 주관기관 사업 담당자에게 유선으로 승인 요청

주관기관 담당자 '승인' 완료 후 시스템에 반영 완료

단체대표자 변경신청 -- 웹 페이지 대화 상자

단체 대표자 변경신청

신설자

아이디 : NCAS 이름 : []

변경 대표자 정보

변경 신청서

변경된 대표자

변경 후 대표자

변경신청 후 주관기관 사업 담당자에게 유선으로 승인 요청

주관기관 담당자 '승인' 완료 후 시스템에 반영 완료

http://www.ncas.or.kr

고객만족센터 1577-8751

국가문화예술포털지원시스템
National Culture and Arts Support System

내 정보방_단체회원

이용안내

회원가입

메뉴안내

자원신청

교부/변경신청

정산/사업실적

결과보고

1 공간/시설 클릭

단체 회원 중 공연장, 연습실 등 관련 시설이 있는 경우 단체에서 운영하는 공간정보(공연장, 전시시설 등) 및 시설보유현황 정보 입력

2 정보 수정 및 입력 후 [저장]

LC 내정보방(단체회원)			
<div style="float: right;">2 저장 출력</div>			
<div>1 기본정보 공간/시설 입력/재정 기타</div>			
○ 단체에서 운영하는 공간정보(공연장, 전시시설 등)			
공간명	예술극장		공간 설립연도
공간주소	030-86... 서울특별시 종로구 대학로10길 17		예술극장(동종류)
공간 소유자			주소입력
임차기간			관개
전세(보증금)			임차인
시설현황	전체 m ² () 물 ()		월세
공간 소개	관리비 원 / 매월		
운영조직 및 인력 현황	공간 / 시설 : 운영 조직 및 인력 현황 입력		
운영목적 및 주요 사업내용	공간 / 시설 : 운영 목적 및 주요사업 입력		
○ 시설보유현황			
연습실[보유 또는 활용할때]	<input type="checkbox"/> 소유	<input checked="" type="radio"/> 임대	<input type="checkbox"/> 해당사항 없음
무대장치보관소[보유 또는 활용할때]	<input type="checkbox"/> 소유	<input checked="" type="radio"/> 임대	<input type="checkbox"/> 해당사항 없음
공연장/전시장을 운영	<input checked="" type="radio"/> 소유	<input type="checkbox"/> 임대	<input type="checkbox"/> 해당사항 없음
			사업명:

http://www.ncas.or.kr

47

고객만족센터 1577-8751

국가문화예술지원시스템
National Culture and Arts Support System

내 정보방_단체회원

이용안내

회원가입

메뉴안내

지원신청

교부/변경신청

정산/사업실적

결과보고

1 인력/재정 클릭

단체의 인력 및 재정 현황 입력

- 단체 임직원 : 고정 급여를 받는 임원 및 유급 직원

- 단체 단원 : 극단, 무용단, 연주단 등 단원이 있는 경우

- 상근단원 : 정기적인 고정급여를 받으며 주 3일 이상 정기적으로 근무하는 경우

- 단체 등록회원 : 시민법인, 협회, 학회 등의 등록 회원 수

- 장기 계약직 : 일정기간 또는 사업(프로젝트)에 따라 3개월 이상 "계약"된 직원

- 단기 계약직 : 일정기간 또는 사업(프로젝트)에 따라 3개월 미만 "계약"된 직원

2 정보 수정 및 입력 후 [저장]

내정보방(단체회원)

기본정보

공간/시설

인력/재정

기타

○ 운영인력 현황

단체 임직원	총	3 명	= (임원	1 명	+ 유급직원	2 명)
단체 단원	총	13 명	= (상근단원	8 명	+ 비상근단원	5 명)
단체 등록회원	총	50				

○ 단체인력 세부현황

구분	총인원	성별		정규직	비정규직	
		남	여		장기계약직 (3개월 이상 계약직)	단기계약직 (3개월 미만 계약직)
경영 인력(대표, 임원 등)	3	1	2	3	0	0
기획 인력(기획, 제작 등)	3	0	3	0	3	0
사무 인력(사무, 회계 등)	5	2	3	5	0	0
기술 인력(음악, 조명 등)	5	5	0	0	5	0
상각 및 출연 인력	0	0	0	0	0	0
기타 인력(사업, 공간 등)	0	0	0	0	0	0

○ 단체의 주요 구성원(※ 주요 임원 및 사무국장급 이상 또는 단체의 주요 인사의 이름, 현직 기술)(500자 이내)

직위	이름	생년월일	성별	현직및타소속단체
예술감독	신성민	1980.04.01	남	문화예술한마당 상임연출
대표	배승민	1980.01.01	여	NCAS 예술단체 대표
기획실장	기성광	1995.03.01	남	NCAS 예술단체 기획실장

<http://www.ncas.or.kr>
48

고객만족센터 1577-8751

국가문화예술지원시스템
National Culture and Arts Support System

내 정보방_단체회원

이용안내

회원가입

메뉴안내

지원신청

교부/변경신청

정산/사업실적

결과보고

1 기타 단체 정보

- 회원제도 운영 여부 입력

- [행추가] 버튼을 클릭하면 표에 빈 행이 추가

- 행의 각 항목을 선택하여 해당하는 내용 입력

- 최근 2년간 단체의 세부활동실적

- 단체의 주요 수상 경력

- 단체의 공공부문 지원금 수혜실적 (최근 3년 이내 수혜실적)

- NCAS 등록현황은 NCAS 수혜실적이 자동 반영되어 확인 (사용자 직접 입력 불가)

2 정보 수정 및 입력 후 [저장]

내정보방(단체회원)

기본정보

공간/시설

인력/재정

기타

○ 회원제도운영(※자각회원이 아닌 일반인 대상의 회원제)

운영여부

☒ 회원제도운영

☐ 회원제도없음 (유무로 회원 또는 후원회원이 모두 없는 경우)

회원구성

회원수

명, 유료(후원)회원

명, 무료회원

명

단체정관규약

☒ 유

☐ 무

○ 최근 2년간 단체의 세부활동실적(※최근 2년 동안의 주요 활동실적 기재)

사업명(공연/연시명 등)	세부장르	사업주관	사업횟수	유료관객비율	
사업기간	지역	장소	총관객수	발표지(출판사)	
예술공연	연극	상각극	공동기획/제작	10	70
사업기간 (최근 2년간) 입력	서울	대한민국	사업장소 입력	5,000	

○ 단체의 주요 수상경력(※국내외 수상실적 기재)

기간	수상내역	비고
2017	【공연명】 작품상 수상	대한민국 00 예술대상 수상
2016	【공연명】 연출상 수상	문화예술진흥대상 수상
2015	【공연명】 회고상 수상	00문학상 신인 작가 발굴 프로젝트

○ 단체의 공공부문 지원금 수혜실적(※최근 3년 이내 수혜실적 기재)

기간	기관	비고	기관의 지원사업명	단체의 지원사업명	수혜금액
2017	문화예술지원기관1		주관기관 - 지원사업명	단체 - 신청 사업명	30,000,000
2015	문화예술지원기관2		주관기관 - 지원사업명	단체 - 신청 사업명	20,000,000

○ 단체의 공공부문 지원금 수혜실적 - NCAS 등록현황

년도	기관	기관의 지원사업명	단체의 지원사업명	수혜금액
2015	한국문화예술위원회	[테스트-일반사용자 금지] 심의 테스트	[테스트-일반사용자 금지] 테스트사업	25,000,000
2015	한국문화예술위원회	[테스트-일반사용자 금지] 심의 테스트	[테스트-일반사용자 금지] 테스트사업	5,000,000

<http://www.ncas.or.kr>
49

고객만족센터 1577-8751

국가문화예술포털시스템
National Culture and Arts Support System

내 정보방_단체회원

이용안내

회원가입

메뉴안내

자원신청

교부/변경신청

정산/사업실적

결과보고

1 출력

단체 상세 정보는 [미리보기]를 통해 각 신청서에 함께 출력되는 단체의 상세 정보를 사전에 확인 및 보완 가능

2 미리보기 확인

3 문서 저장 및 출력 가능

1 저장 출력

내 정보방 (단체회원)

기본정보 **문서정보** 인력/배정 기타

1. 단체 기본정보

2. 미리보기 — 할 페이지 다와 상하

3. * 출력하실 내용을 아래 SAVE 버튼을 이용하여 파일로 저장할 수 있습니다.

1 2 3 4 5 6 7 8 9 10 11 12 13 14 15 16 17 18 19 20 21 22 23 24 25 26 27 28 29 30 31 32 33 34 35 36 37 38 39 40 41 42 43 44 45 46 47 48 49 50

단체 상세 정보

단체 관리코드 : 201636

단체명	[NCAS] 예술단체		
단체명(약칭)	예술단체	설립연도	1973
단체주소	030-66 서울특별시 송파구 대박로16길 17 문화예술빌딩 1004호 (송파구)		
홈페이지	http:// 02-700-0000		
법적자격	법적자격유형	문화진흥법(제7조)전문예술법인	
대표자	법적자격번호	법인등기부: 123456-7890111	
대표자 휴대전화	대표자 생년월일	1980-04-01	
대표자 이메일	대표자 E-Mail	ncas@nco.or.kr	
담당자	단체 실무자	담당자 전화번호	02-760-1234
담당자 휴대전화	담당자 E-Mail	ncas@nco.or.kr	

단체의 설립목적

일반연령

단체 인력원 : 총 3명 (임원 1명 + 유급직원 2명)

단체 단원 : 총 15명 (상근단원 8명 + 비상근단원 7명)

단체 등록회원 : 총 50명

구분	총인원	성별		정규직	비정규직	
		남	여		장기계약직	단기계약직
경영 인력(대표, 임원 등)	3명	1명	2명	3명	0명	0명

http://www.ncas.or.kr

50

고객만족센터 1577-8751

순서

국가문화예술지원시스템
National Culture and Arts Support System

지원신청절차
이용안내
회원가입
메뉴안내
지원신청
교부/변경신청
정산/사업실적
결과보고

① 시스템 접속	http:// www.ncas.or.kr
② 로그인	아이디/비밀번호 입력 - 주관기관 선택
③ 메인 > 진행절차 > 지원신청	메인 화면 > 지원신청 > 지원관리 > 지원가능사업
④ 지원가능 사업 목록	지원가능사업목록에서 지원 할 사업 선택 후 우측의 분야에서 심의 받을 분야 버튼 클릭하여 신청사업 선택
⑤ 지원신청서 작성 / 제출	주관기관에서 요구하는 항목을 단계별로 작성하여 최종제출 『지원신청서 작성/최종제출』

http://www.ncas.or.kr
52
고객만족센터 1577-8751

국가문화예술지원시스템
National Culture and Arts Support System

로그인
이용안내
회원가입
메뉴안내
지원신청
교부/변경신청
정산/사업실적
결과보고

1 국가문화예술지원시스템 접속

2 아이디 및 비밀번호 입력 후 로그인 클릭

3 e나라도움 교부 진행절차 안내
내용 확인 후 [닫기] 클릭

4 주관기관 선택

http://www.ncas.or.kr
53
고객만족센터 1577-8751

국가문화예술지원시스템
National Culture and Arts Support System

지원사업목록_메인

이용안내

회원가입

메뉴안내

지원신청

교부/변경신청

정산/사업실적

결과보고

1 신청 가능한 지원사업 목록

- 주관기관
선택한 주관기관(로그인)의
지원사업 중 지원가능 사업 목록
- 신청분야
신청분야에서 [분야버튼]을 클릭
하여 지원신청서 작성 화면으로 이
동 가능

국가문화예술지원시스템
National Culture and Arts Support System

진행절차 문화예술지도 해외 예술 지원자료 자료실 게시판 안내

사용자: [NCAS]예술단체
주관기관: 한국문화예술위원회
사용권한: 신청인 사업수행자

내 정보
로그아웃

고객만족센터
1577-8751
(주말/휴일 제외)
09:00 ~ 12:00
13:00 ~ 19:00

문의상담
문의처

문의처
문의처

국가문화예술지원시스템 및
e나라도움시스템을 통한
지원사업 참여방법 안내
2017년부터 지원금수령방식이 바뀌었으니
지원신청에 유의하시기 바랍니다.

e나라도움

아빠고
e나라도움 안내센터

2 진행절차

원하시는 작업 액자번호를 선택하여 주시기 바랍니다.

지원신청 교부/변경 신청 정산/사업 실적 신청

나의 지원사업 진행 현황 2019 + 지원사업년도를 확인하여 선택해 주시기 바랍니다.

순번	주관기관	지원 년도	사업명	관리 번호	현재 진행상태	지원 신청	교부 신청	정산 신청	정산 상태	정산 비율
조회할 데이터가 없습니다.										

1 [한국문화예술위원회] 현재 신청 가능한 지원사업 2건

순번	주관기관	지원 년도	사업명	관리 번호	현재 진행상태	지원 신청	교부 신청	정산 신청	정산 상태	정산 비율		
1	2019	테스트사업1	2019-12-31	17-00	문화	시각예술	한국	무용	음악	전통예술	다문화예술	예술일반
2	2019	테스트사업2	2019-12-31	17-00	문화	시각예술	한국	무용	음악	전통예술	다문화예술	예술일반

http://www.ncas.or.kr

54

고객만족센터 1577-8751

국가문화예술지원시스템
National Culture and Arts Support System

지원사업목록_메인

이용안내

회원가입

메뉴안내

지원신청

교부/변경신청

정산/사업실적

결과보고

1 신청 가능한 지원사업 목록

- 주관기관
선택한 주관기관(로그인)의
지원사업 중 지원가능 사업 목록
- 신청분야
신청분야에서 [분야버튼]을 클릭
하여 지원신청서 작성 화면으로 이
동 가능

국가문화예술지원시스템
National Culture and Arts Support System

진행절차 문화예술지도 해외 예술 지원자료 자료실 게시판 안내

사용자: [NCAS]예술단체
주관기관: 한국문화예술위원회
사용권한: 신청인 사업수행자

내 정보
로그아웃

고객만족센터
1577-8751
(주말/휴일 제외)
09:00 ~ 12:00
13:00 ~ 19:00

문의상담
문의처

문의처
문의처

국가문화예술지원시스템 및
e나라도움시스템을 통한
지원사업 참여방법 안내
2017년부터 지원금수령방식이 바뀌었으니
지원신청에 유의하시기 바랍니다.

e나라도움

아빠고
e나라도움 안내센터

2 진행절차

원하시는 작업 액자번호를 선택하여 주시기 바랍니다.

지원신청 교부/변경 신청 정산/사업 실적 신청

나의 지원사업 진행 현황 2019 + 지원사업년도를 확인하여 선택해 주시기 바랍니다.

순번	주관기관	지원 년도	사업명	관리 번호	현재 진행상태	지원 신청	교부 신청	정산 신청	정산 상태	정산 비율
조회할 데이터가 없습니다.										

1 [한국문화예술위원회] 현재 신청 가능한 지원사업 2건

순번	주관기관	지원 년도	사업명	관리 번호	현재 진행상태	지원 신청	교부 신청	정산 신청	정산 상태	정산 비율			
1	2019	테스트사업1	2019-04-29	2019-05-10	17-00	문화	시각예술	한국	무용	음악	전통예술	다문화예술	예술일반
2	2019	테스트사업2	2019-04-30	2019-05-22	17-00	문화	시각예술	한국	무용	음악	전통예술	다문화예술	예술일반

http://www.ncas.or.kr

55

고객만족센터 1577-8751

국가문화예술지원시스템
National Culture and Arts Support System

신청서 작성 | 이용안내 | 회원가입 | 메뉴안내 | **지원신청** | 교부/변경신청 | 정산/사업실적 | 결과보고

1 신청분야 클릭

2 청렴 이행서약서 안내 메시지 [확인] 클릭

3 서약자 체크 후 [제출] 클릭

나의 지원사업 진행 현황 2019

클릭 페이지 메시지

경렴이행 서약서 서명후 작성하시기 바랍니다.

확인

[한국문화예술위원회] 현재 신청 가능한 지원사업 2건

신청분야

1 연극 무용 음악 전통예술 다원예술 예술일반

시각예술 연극 무용 음악 전통예술 다원예술 예술일반

청렴 이행서약서

본 지원신청자는 「부패방지법」 제41조 제1항 제1호에 따라 「청렴」을 실천할 것을 약속합니다. 「청렴」이란 공공기관에서 근무하는 공무원 또는 공공기관에서 근무하는 공무원의 직·간접적으로 금품, 향응 등을 제공 받거나 그 제공을 약속하는 행위를 금지하는 것을 말합니다.

1. 보조금 지원 신청서의 지위경쟁을 부당하게 저해하는 일체의 불공정한 행위를 약속합니다.

2. 보조금 지원 신청 교부 결과보고 단계에서 관계 직원에게 직·간접적으로 금품, 향응 등을 제공 받거나 그 제공을 약속하는 행위를 금지합니다.

3. 보조금 지원 신청 교부 결과보고와 관련하여 관계 직원에게 금품, 향응 등을 제공 받거나 그 제공을 약속하는 행위를 금지합니다.

4. 본 지원신청자의 단체 및 직원이 관계 직원에게 금품, 향응 등을 제공하거나 담합 등 불공정 행위를 하지 않도록 하는 단체 관리감독과 내부관리 제도에 대해서도 일체의 불이익 조치를 하지 않는 사규를 제정하도록 노력합니다.

위 「청렴」 이행 서약은 상호신뢰를 바탕으로 한 약속으로서 반드시 지킬 것이며, 보조금 지원 결정자로 결정될 시 본 서약내용을 그대로 이행하고, 이를 위반할 경우 지원신청을 철회하고, 지원 결정 대상 취소 등의 조치와 관련하여 본 지원신청자가 보조금 관련기관을 상대로 손해배상을 청구하거나 민·형사상 어떠한 이의도 제기하지 않을 것을 서약합니다.

2017.12.14

서약자 [NCAS]예술단체 (대표 문:)

제출

http://www.ncas.or.kr

58

고객만족센터 1577-8751

국가문화예술지원시스템
National Culture and Arts Support System

신청서 작성 | 이용안내 | 회원가입 | 메뉴안내 | **지원신청** | 교부/변경신청 | 정산/사업실적 | 결과보고

1 청렴이행 서약서 제출 후 다시 신청분야 클릭

2 확인 클릭

- 신청자격 (개인/단체) 확인
- 신청사업 확인
- 신청분야 확인

[예시]
테스트 사업의 [연극] 분야 선택

나의 지원사업 진행 현황 2019

* 지원사업년도를 확인하여 선택해 주시기 바랍니다.

조치된 데이터가 없습니다.

[한국문화예술위원회] 현재 신청 가능한 지원사업 2건

* 신청분야를 선택해 주시기 바랍니다.

신청분야

1 연극 무용 음악 전통예술 다원예술 예술일반

시각예술 연극 무용 음악 전통예술 다원예술 예술일반

클릭 페이지 메시지

[NCAS]예술단체님께서 [단체]자격으로 테스트사업의 [연극]분야를 선택하셨습니다.

지원신청서를 작성하시겠습니까?

확인 취소

http://www.ncas.or.kr

59

고객만족센터 1577-8751

국가문화예술지원시스템
National Culture and Arts Support System

작성단계_1 이용안내 회원가입 메뉴안내 **지원신청** 교부/변경신청 정산/사업실적 결과보고

1 저장, 미리보기, 최종제출, 삭제, 닫기

- [저장] 단계별 입력 내용 작성 후 반드시 [저장] 버튼을 클릭하여 작성 내용 저장

- [미리보기]를 통해 입력 내용 확인 이때 단체 소개 및 대표자, 혹은 신청인 정보를 변경하고자 할 경우에는 [내정보방]에서 정보를 변경하면 됨

- 모든 항목을 입력 후에는 반드시 [최종제출] 버튼을 클릭하여 최종 제출 해야 심의 대상이 됨

2 첨부파일 다운로드

- [지원신청서 및 작성안내 파일 내려받기]를 클릭하여 저장 후 작성 - 주관기관에서 파일을 게시한 경우에만 해당 버튼 확인 가능

3 최종제출 완료 후 관리번호와 제출일 확인 가능

4 작성 단계 및 작성 상태

- 작성 단계를 나타내며, 단계명 (신청개요, 사업운영계획, 수입예산 등)을 클릭 후 내용 작성

- 각 단계 클릭 후에는 해당 단계의 필수입력사항을 입력해야 함

<http://www.ncas.or.kr>

60

고객만족센터 1577-8751

국가문화예술지원시스템
National Culture and Arts Support System

작성단계_2 이용안내 회원가입 메뉴안내 **지원신청** 교부/변경신청 정산/사업실적 결과보고

1 각 작성 단계 안내

- **신청개요**
지원신청주체, 공식연락처, 신청사업개요(사업명, 사업기간, 사업장소 등) 입력

- **사업운영계획**
사업 목적 및 기획의도 등 사업계획을 상세히 기술

- **수입예산**
신청예정인 사업 추진을 위한 예산작성

- **지출예산**
수입예산을 어떤 항목에 사용할 것인지 작성
수입예산과 함께 일치해야 함

- **사업성과(예측)**
사업성과를 예측하여 작성하는 것으로 기대효과 및 예산 관객 등 작성

- **첨부파일**
지원신청서 서식을 내려 받아 작성 후 첨부하고, 사업에 따라 요구하는 기타 증빙 서류를 첨부

<http://www.ncas.or.kr>

61

고객만족센터 1577-8751

국가문화예술지원시스템
National Culture and Arts Support System

작성단계_3

이용안내

회원가입

메뉴안내

지원신청

교부/변경신청

정산/사업실적

결과보고

1 각 단계 상태 값 안내

- 작성해주세요
해당 단계가 작성(저장)되지 않은 상태
클릭하여 작성을 완료해야 최종제출 가능
“작성해주세요”는 저장 완료 후 상태 값이 “작성”으로 변경됨
- 작성불필요
작성하지 않음 (클릭 불가)
주관기관별로 작성 요구 단계가 상이하며, 이 경우 지원신청서 양식에 작성하여 첨부파일 단계에 첨부파일로 첨부
- 작성
해당 단계의 작성(저장)이 완료된 상태
- 첨부
첨부파일 단계의 첨부가 완료된 상태 (미 첨부 시에는 “첨부해주세요”로 확인)

※ 중요 (각 단계 상태 값 안내)

- 작성해주세요
해당 단계가 작성(저장)되지 않은 상태
해당 단계를 클릭하여 작성을 완료해야 최종제출 가능
“작성해주세요”는 저장 완료 후 상태 값이 “작성”으로 변경됨
- 작성불필요
작성하지 않음 (클릭 불가)
주관기관별로 작성 요구 단계가 상이하며, 이 경우 지원신청서 양식에 작성하여 첨부파일 단계에 첨부파일로 첨부
- 작성
해당 단계의 작성(저장)이 완료된 상태
- 첨부
마지막 첨부파일 단계의 첨부가 완료된 상태 (미 첨부 시에는 “첨부해주세요”로 확인)

[상태 값 예시] 작성해주세요

신청개요	사업운영계획	수입예산	지출예산	사업성과(예측)	첨부파일
작성	작성해주세요	작성해주세요	작성해주세요	작성해주세요	첨부해주세요

[상태 값 예시] 작성불필요

신청개요	사업운영계획	수입예산	지출예산	사업성과(예측)	첨부파일
작성	작성불필요	작성불필요	작성불필요	작성불필요	첨부해주세요

[상태 값 예시] 작성 / 첨부

신청개요	사업운영계획	수입예산	지출예산	사업성과(예측)	첨부파일
작성	작성	작성	작성	작성	첨부

http://www.ncas.or.kr

62

고객만족센터 1577-8751

국가문화예술지원시스템
National Culture and Arts Support System

신청개요_1

이용안내

회원가입

메뉴안내

지원신청

교부/변경신청

정산/사업실적

결과보고

1 [신청개요] 클릭

2 지원신청주체 확인
회원정보에서 불러와 자동 입력됨

3 등록 소재지 확인 및 입력

- 내정보방의 저장된 작성 정보를 자동으로 불러옴
- 미 입력 시 [소재지 변경] 클릭
- 광역시도, 시군구 선택하면 반영

지원신청 - 필 페이지 대화 상자

신청관리 > 지원신청등록

저장
미리보기
최종제출
재출력수
삭제
닫기

테스트 사업 [제출 이후에는 수정이 불가능합니다.]
※ 반드시 지원신청서를 내려받아 작성하신 후 첨부파일 탭에서 첨부하여 제출해 주시기 바랍니다.

관리번호
제출일

※ 지원신청서 및 작성안내 파일 내려받기

신청개요	사업운영계획	수입예산	지출예산	사업성과(예측)	첨부파일
작성	작성해주세요	작성해주세요	작성해주세요	작성해주세요	첨부해주세요

1 지원신청 주체

- 단체명 [NCAS]예술단체
- 대표자명 문화인

2 개인 및 단체의 등록 소재지
※ 개인의 경우 주민등록법상의 주소지를 기준으로 입력하셔야 하며, 단체의 경우 등록종(사업자등록증, 법인등기부등본, 고유번호증 등 해당사항)의 주소지를 기준으로 등록 하셔야 합니다.

3 등록 소재지 서울 종로구 소재지 변경

4 개인 및 단체의 등록 소재지
※ 개인의 경우 주민등록법상의 주소지를 기준으로 입력하셔야 하며, 단체의 경우 등록종(사업자등록증, 법인등기부등본, 고유번호증 등 해당사항)의 주소지를 기준으로 등록 하셔야 합니다.

등록 소재지 서울 종로구 소재지 변경

5 공식연락처(단체 / 개인) 회원정보에서 가져오기

※ 공식연락처는 본 사업의 진행과 관련 두면 등 중요한 내용을 연락하기 위한 사항입니다.
연락처를 입력하여 주시기 바랍니다. 만일 잘못된 연락처로 인해 발생하는 불이익에 대한
책임은 본인에게 있습니다.

주소 서울특별시 강남구 테헤란로 123

홈페이지 http://www.ncas.or.kr

전화번호 국내 +82 2 1234 5678 국외 +82 2 1234 5678 팩스번호 +82 2 1234 5678

번호 82

http://www.ncas.or.kr

63

고객만족센터 1577-8751

국가문화예술지원시스템
National Culture and Arts Support System

신청개요_2

이용안내 회원가입 메뉴안내 **지원신청** 교부/변경신청 정산/사업실적 결과보고

1 공식연락처 입력

- [회원정보에서 가져오기] 클릭
- 회원정보에 있는 전화번호, E-Mail, 휴대전화번호 등을 불러와 입력하는 기능 (* 표 필수 입력)
- [내정보방]에서 정보를 업데이트 후 사용하면 작성이 편리
- 외국 주소는 [주소입력] 버튼을 사용하지 않고 직접 입력

* 공식연락처는 사업진행과 관련된 중요한 내용을 연락하기 위한 정보

http://www.ncas.or.kr 64 고객센터 1577-8751

국가문화예술지원시스템
National Culture and Arts Support System

신청개요_3

이용안내 회원가입 메뉴안내 **지원신청** 교부/변경신청 정산/사업실적 결과보고

1 개인정보 제3자에 대한 안내

- 문자메세지 수신에 동의,
- 소식지 수신에 동의
- 개인정보 제공에 동의해야 다음단계 진행 가능함 (체크박스에 ☑)

http://www.ncas.or.kr 65 고객센터 1577-8751

국가문화예술지원시스템
National Culture and Arts Support System

신청개요_4

이용안내

회원가입

메뉴안내

지원신청

교부/변경신청

정산/사업실적

결과보고

1 주소 입력

2014년부터는 새 주소를 사용. 등록된 주소가 새 주소가 아니라면 [주소입력] 버튼을 이용하여 도로명 주소 클릭 후 [새주소]를 검색하여 입력해야 함

2 주소 찾기

- 검색 칸에 주소 입력 후 [돋보기] 클릭

[조회 구분]

- 도로명: 도로명 입력
예) 반포대로 58
- 지번: 지번 입력
예) 삼성동 25
- 건물명: 건물명 입력
예) 독립기념관

3 상세주소 입력 후 [주소입력]

- 각 방법에 따른 검색 후 새 주소를 클릭하여 상세주소 입력 후 [주소입력] 클릭하면 자동 반영
- 우측 화면 예시
나주시 빛가람로 640 검색

http://www.ncas.or.kr

66

고객만족센터 1577-8751

국가문화예술지원시스템
National Culture and Arts Support System

신청개요_5

이용안내

회원가입

메뉴안내

지원신청

교부/변경신청

정산/사업실적

결과보고

1 사업담당자 입력

[회원정보에서 가져오기] 혹은 [공식연락처에서 가져오기]를 선택하면 편리하게 자동입력

2 신청사업명 입력

지원신청자가 추진 할 사업의 제목을 입력
연극의 경우, 공연제목 입력
예시) 예술이 세상을 바꾼다

3 실 사업기간 입력

실제 사업이 진행되는 기간을 입력

4 사업장소 입력

국내의 경우 광역시도 및 시군구를 선택하고 상세장소를 입력

사업장소가 미정일 경우, '확정여부'를 '미정'으로 체크 후 예상 사업장소로 입력 필요

http://www.ncas.or.kr

67

고객만족센터 1577-8751

1 총 소요액과 신청액 입력

- 총소요액 : 사업에 소요되는 총 사업비 작성 (보조금 + 자부담)
- 신청액 : 해당 주관기관에 신청하는 금액 작성

2 심의분야 선택

- 신청 사업의 세부분야 및 신청사업 유형 선택
- 세부분야만 선택 가능
분야는 수정 불가
분야는 처음에 선택하여 작성하므로
분야 수정을 원할 경우 신청서 삭제 후 다시 작성 필요

3 [저장] 클릭

해당 내용 작성 후 [저장] 하기

http://www.ncas.or.kr

68

고객만족센터 1577-8751

1 [사업운영계획] 클릭

2 사업목적 및 기획의도 입력

3 세부사업내용 입력

4 작성 완료 후 [저장] 클릭

저장 완료 후 상태가
작성해주세요 -> 작성으로 바뀜

http://www.ncas.or.kr

69

고객만족센터 1577-8751

국가문화예술지원시스템
National Culture and Arts Support System

수입예산 이용안내 회원가입 메뉴안내 **지원신청** 교부/변경신청 정산/사업실적 결과보고

1 [수입예산] 클릭

2 금액 입력

우측 [도움말] 참조

[예시]
총 소요액 : 1000만원
지원신청액 : 700만원

- 주관기관에 신청하고자 하는 금액을 입력
- 비율은 자동 계산
- 확정여부는 수입예산이 확정 된 경우에는 확정을 선택하고 미정인 경우에는 미정을 선택
- 지원금 부분은 확정여부 미정
- 수입예산의 금액은 "원" 단위로 입력
- 자부담이 있는 사업의 경우 단체의 자체 자금 입력
- 합계는 시스템에서 입력한 항목을 자동 계산하여 반영

3 작성 완료 후 [저장] 클릭

저장 완료 후 상태가 작성해주세요 -> 작성으로 바뀜

http://www.ncas.or.kr

70

고객만족센터 1577-8751

국가문화예술지원시스템
National Culture and Arts Support System

지출예산 이용안내 회원가입 메뉴안내 **지원신청** 교부/변경신청 정산/사업실적 결과보고

1 [지출예산] 클릭

2 지출예산 입력 안내

우측 [도움말] 참조

[예시]
총 소요액 : 1000만원
지원신청액 : 700만원

- 지출총금액과 지원신청액 합계는 수입예산의 작성 금액과 일치해야 함
- [첨가] 버튼을 클릭하여 행을 추가
- 항목명을 클릭하여 항목을 선택
- 산출근거, 지출총금액, 지원신청액 입력
- 지출총금액 중 보조금에서 사용하고 자 하는 금액을 지원신청액 부분에 입력 함
- 지원신청액의 합계는 수입예산에서 작성한 신청 보조금액과 일치해야 함

3 작성 완료 후 [저장] 클릭

저장 완료 후 상태가 작성해주세요 -> 작성으로 바뀜

http://www.ncas.or.kr

71

고객만족센터 1577-8751



국가문화예술지원시스템
National Culture and Arts Support System

지출예산

이용안내

회원가입

메뉴안내

지원신청

교부/변경신청

정산/사업실적

결과보고

1 지출예산의 항목 상세내역

순번	항목	상용구거	지출총금액(원)	지출잔액(원)
1	보수>인건비(임직원 보수, 인턴, 계약직 등 급여) 일반수출비>출역비(기획사, 대행사 등 외부 업체 아웃소싱비용) 일반수출비>사래비(출역료, 식사, 자원 등)			

목	세목	항목
인건비	보수	인건비(임직원 보수, 인턴, 계약직 등 급여)
운영비	일반수출비	출역비(기획사/대행사 등 외부업체 아웃소싱 비용)
		사래비(출역료, 식사, 자원 등)
		홍보 및 마케팅(인쇄물, 홍보물, 광고비 등)
		제작비(영상, 음악, 무대, 소품, 의상, 액자, 악보 등)
		수선비(영상, 음악, 무대, 소품, 의상, 액자, 악보 등)
		재료비(미술, 사진 등)
		발간비(작품집 등)
		기타운영비(사업 모델에 소요되는 기타 비용)
		원천세(원천징수)
		수수료
공공요금 및 제세	공공요금및제세(부가세, 우편료 등)	
임차료	대관료(공연장, 전시장, 회의장 등 사용, 부대시설 사용 등)	
	임차료(장비, 소품 대여비 등)	
여비	국내여비	[국내]교통 및 체재비(항공, 숙박, 운송 등)
	국외여비	[국외]교통 및 체재비(항공, 숙박, 운송 등)
업무추진비	사업추진비	사업추진비(간담회, 식대 등)
연구보조비	연구개발비	연구개발비
민간이전	민간경상보조	민간이전
		포상금 등

http://www.ncas.or.kr

72

고객만족센터 1577-8751



국가문화예술지원시스템
National Culture and Arts Support System

사업성과(예측)

이용안내

회원가입

메뉴안내

지원신청

교부/변경신청

정산/사업실적

결과보고

1 [사업성과(예측)] 클릭

2 사업성과 관련 사항 예측 입력

이 단계는 사업 성과에 대해 예측되는 내용을 작성

3 기대되는 사업성과 및 해당분야 발전에의 기여도와 파급효과

사업을 시행으로 기대되는 성과 및 사업 시행 후 해당분야 발전에의 기여도와 파급효과 부분을 예측하여 작성

지원신청 -- 웹 페이지 대화 상자

저장 미리보기 최종제출 제출취소 삭제 닫기

신청관리 > 지원신청등록

테스트 사업

※ 반드시 지원신청서를 내려받아 작성하신 후 첨부파일 탭에서 첨부하여 제출해 주시기 바랍니다.

관리번호	제출일	신청개요	사업운영계획	수입예산	지출예산	사업성과(예측)	첨부파일
		작성	작성	작성	작성	작성	

사업 성과 관련 사항

기대되는 사업성과 및 해당분야 발전에의 기여도와 파급효과


일자리 창출성과

고용 유형	고용기간 (a)	고용인원 (b)	고용대상 구분	급여단가 (c)	급여지급액 (a x b x c)	연간 고용인원

http://www.ncas.or.kr

73

고객만족센터 1577-8751



국가문화예술지원시스템
National Culture and Arts Support System

사업성과(예측)

이용안내

회원가입

메뉴안내

지원신청

교부/변경신청

정산/사업실적

결과보고

1 사업성과 관련 사항 예측 입력


이 단계는 사업 성과에 대해 예측되는 내용을 작성

2 일자리 창출성과 입력

우측 [도움말] 참조

사업 시행으로 창출될 일자리에 대해 예측하여 작성
고용 유형에 따라 각각 입력하며
한 고용유형에 다수 경우의 입력이 필요할 경우 평균값으로 작성

- 주 5일, 40시간, 토요일 무급휴일 기준
- 고용 기간은 소수점 이하 1자리 표기 가능
- 고용대상의 "청년"은 만 29세 이하 만 30세 이상은 "일반"으로 구분
- 연간 고용인원은 0.1 이상 1명으로 표기함



<http://www.ncas.or.kr>
74
고객만족센터 1577-8751



국가문화예술지원시스템
National Culture and Arts Support System

사업성과(예측)

이용안내

회원가입

메뉴안내

지원신청

교부/변경신청

정산/사업실적

결과보고

1 사업성과 관련 사항 예측 입력

이 단계는 사업 성과에 대해 예측되는 내용을 작성

2 계량적 결과예측 입력

발표 작품 수부터 관람객수까지 해당되는 부분의 계량적인 결과를 예측하여 입력

교육 사업이 아닐 경우 우측의 유/무료 관람객 부분까지만 작성

3 작성 완료 후 [저장] 클릭

저장 완료 후 상태가 작성해주세요 -> 작성으로 바뀜



<http://www.ncas.or.kr>
75
고객만족센터 1577-8751

첨부파일_1

- [첨부파일] 클릭**
- 유의사항 확인**
 - 파일첨부 및 제출 요령 확인
 - 지원신청서 및 기타제출 서류 확인
지원신청서는 주관기관에서 양식을 게시한 경우, 상단의 [지원신청서 및 작성안내 파일 내려받기]를 클릭하여 파일 작성 후 작성한 파일을 첨부
- [파일추가] 버튼 클릭**
- 열린 창에서 첨부할 파일 선택 후 [열기] 버튼 클릭**

http://www.ncas.or.kr 76 고객만족센터 1577-8751

첨부파일_2

- 첨부할 파일 확인 후 [파일전송 시작] 클릭**
- 파일전송 완료 메시지 확인**
- [파일목록 새로고침] 클릭하여 파일이 정상 등록되었는지 확인**
- 파일 내려받기**
전송 완료 한 파일을 내려 받고자 할 경우 파일을 선택 후 [선택파일 내려받기] 버튼 클릭

파일 삭제
전송 완료 한 파일을 확인 후 삭제하고자 할 경우 파일을 선택 후 [선택파일 삭제하기] 버튼을 클릭

http://www.ncas.or.kr 77 고객만족센터 1577-8751

국가문화예술지원시스템
National Culture and Arts Support System

신청서 삭제 이용안내 회원가입 메뉴안내 **지원신청** 교부/변경신청 정산/사업실적 결과보고

1 [삭제] 버튼 클릭

최종제출한 신청서는 삭제할 수 없으며 작성중 상태에서만 삭제 가능

2 지원신청 건 삭제 확인 클릭

3 삭제 완료 메시지

http://www.ncas.or.kr 80 고객센터 1577-8751

국가문화예술지원시스템
National Culture and Arts Support System

신청완료 이용안내 회원가입 메뉴안내 **지원신청** 교부/변경신청 정산/사업실적 결과보고

1 휴대폰에서 신청접수 문자 확인

지원신청서의 신청개요 부분의 공식연락처에 입력한 휴대폰 번호로 접수 완료 메시지 발송

2 이메일에서 신청접수내용 확인

지원신청서의 신청개요 부분의 공식연락처에 입력한 이메일 주소로 접수 완료 메일 발송

3 나의 지원신청현황에서 확인

지원신청 > 나의 지원신청현황

http://www.ncas.or.kr 81 고객센터 1577-8751

국가문화예술지원시스템
National Culture and Arts Support System

출력_1
이용안내
회원가입
메뉴안내
지원신청
교부/변경신청
정산/사업실적
결과보고

1 신청서 출력 클릭

작성중 신청서, 또는 최종제출한 신청서를 [미리보기]하여 정확하게 작성되었는지 확인 가능

2 미리보기 확인

3 문서 저장 및 출력 가능

http://www.ncas.or.kr
82
고객만족센터 1577-8751

국가문화예술지원시스템
National Culture and Arts Support System

출력_2
이용안내
회원가입
메뉴안내
지원신청
교부/변경신청
정산/사업실적
결과보고

1 우편용 표지의 출력 클릭

우편물 발송 시, 우편용 표지 항목의 '출력'을 선택하여 출력

2 우편물 결봉투에 부착

http://www.ncas.or.kr
83
고객만족센터 1577-8751

감사합니다.



2020

생활문화활성화지원사업

사업안내 자료집

www.artinlife.or.kr